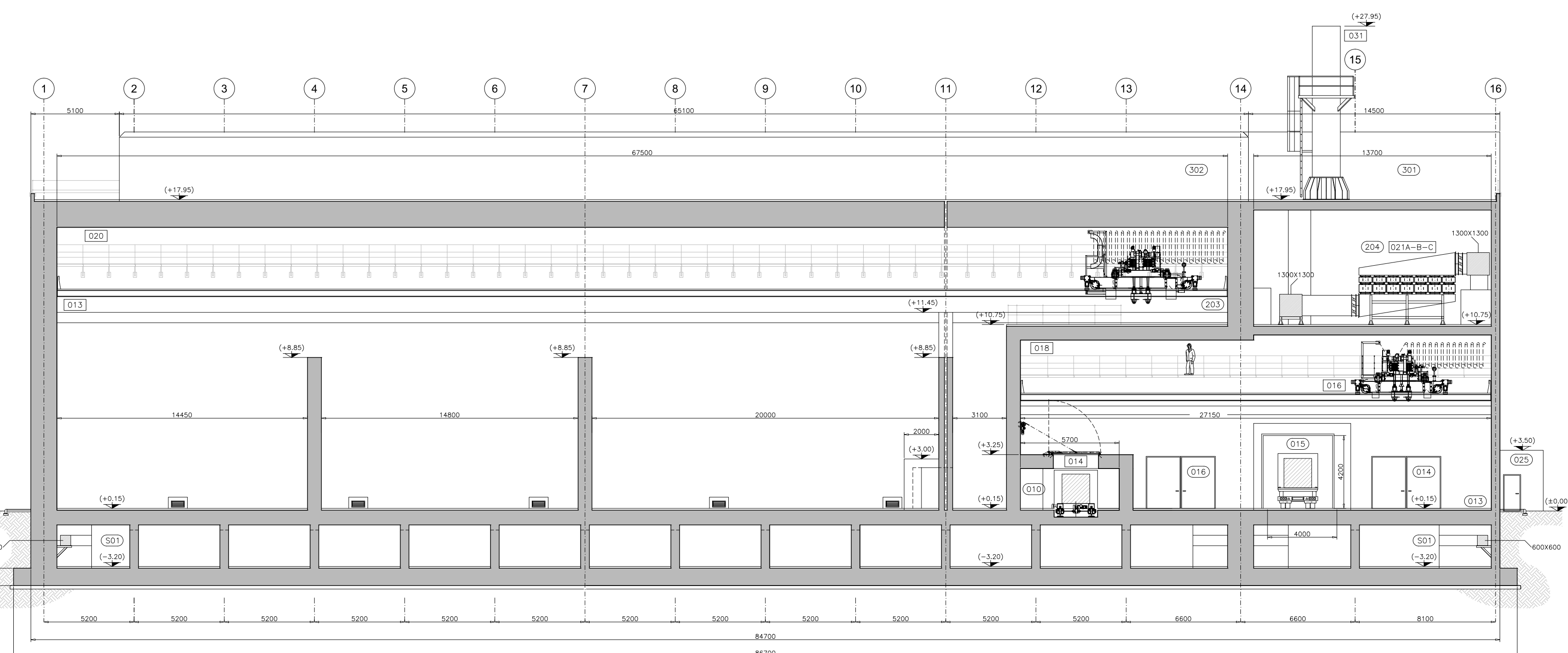
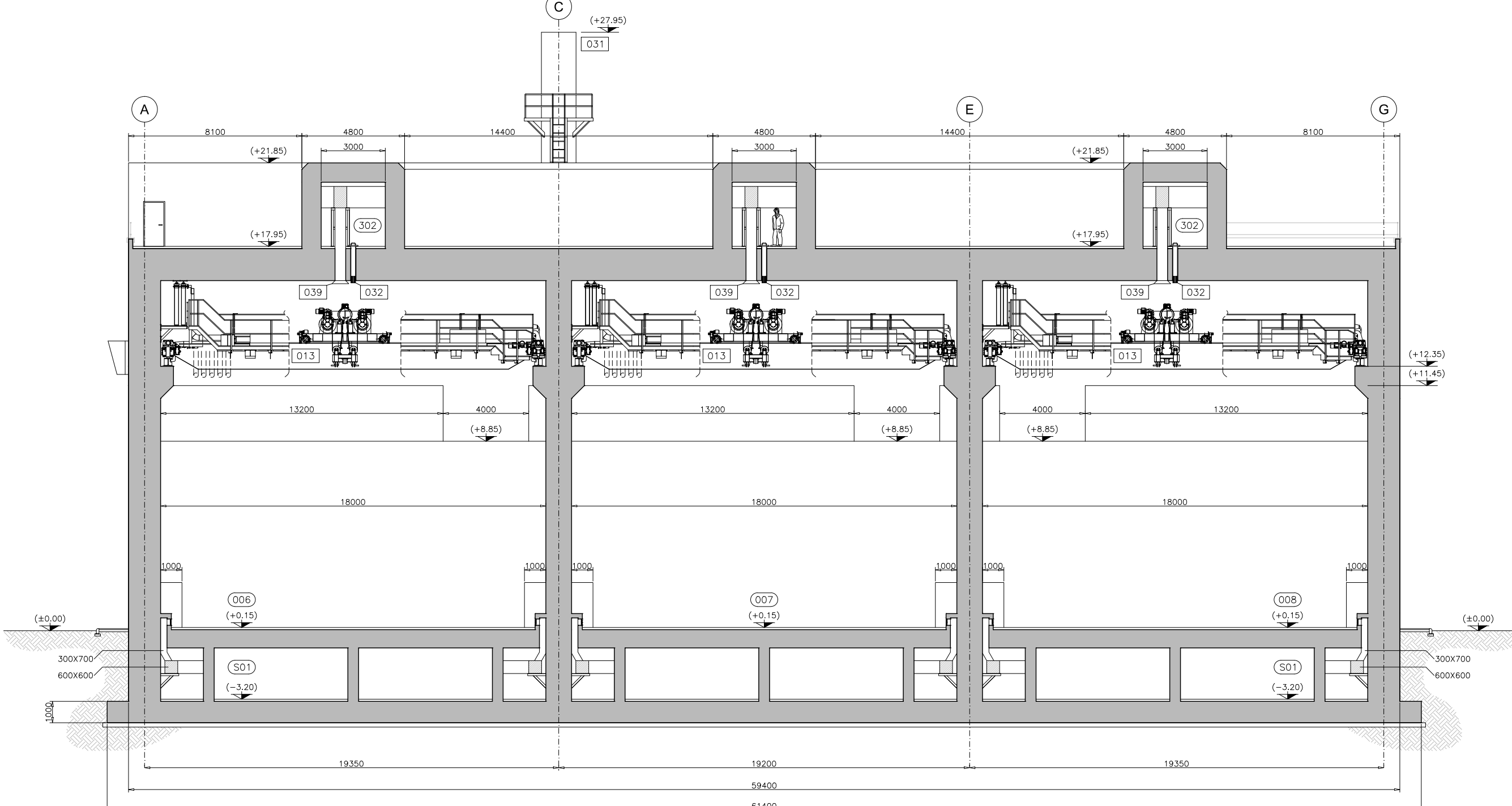


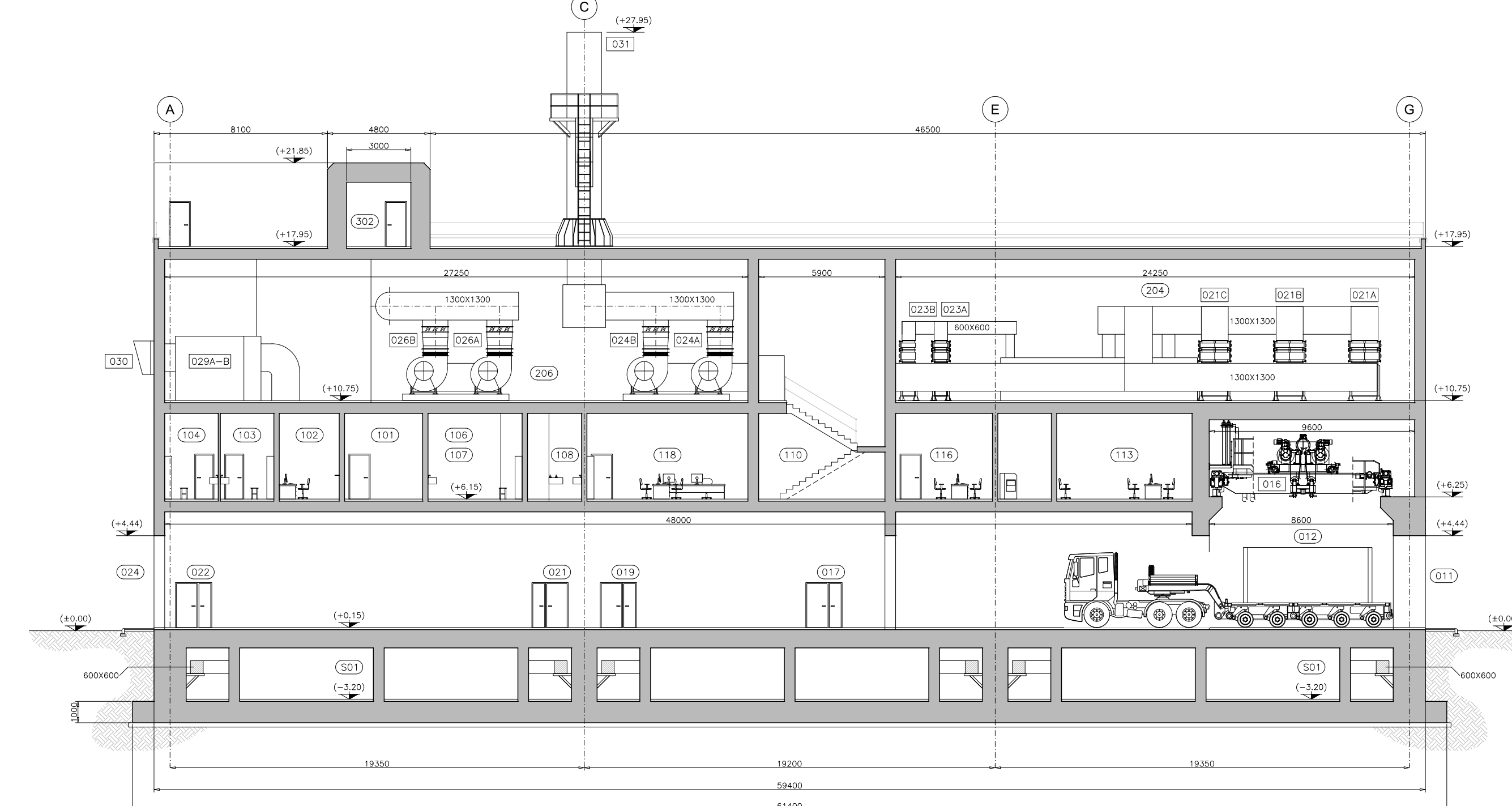
# COMPLESSO STOCCAGGIO ALTA ATTIVITA' - EDIFICIO TIPO - SEZIONI -



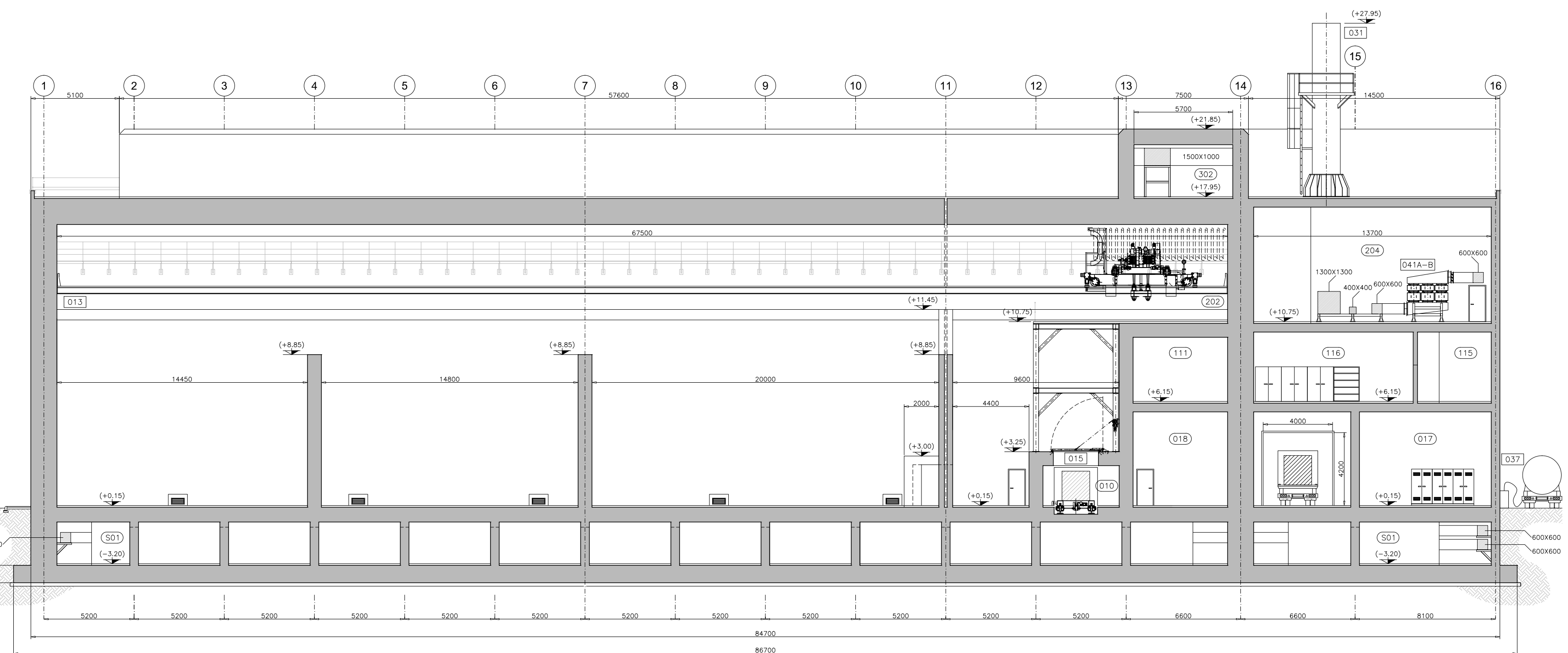
SEZIONE A-A



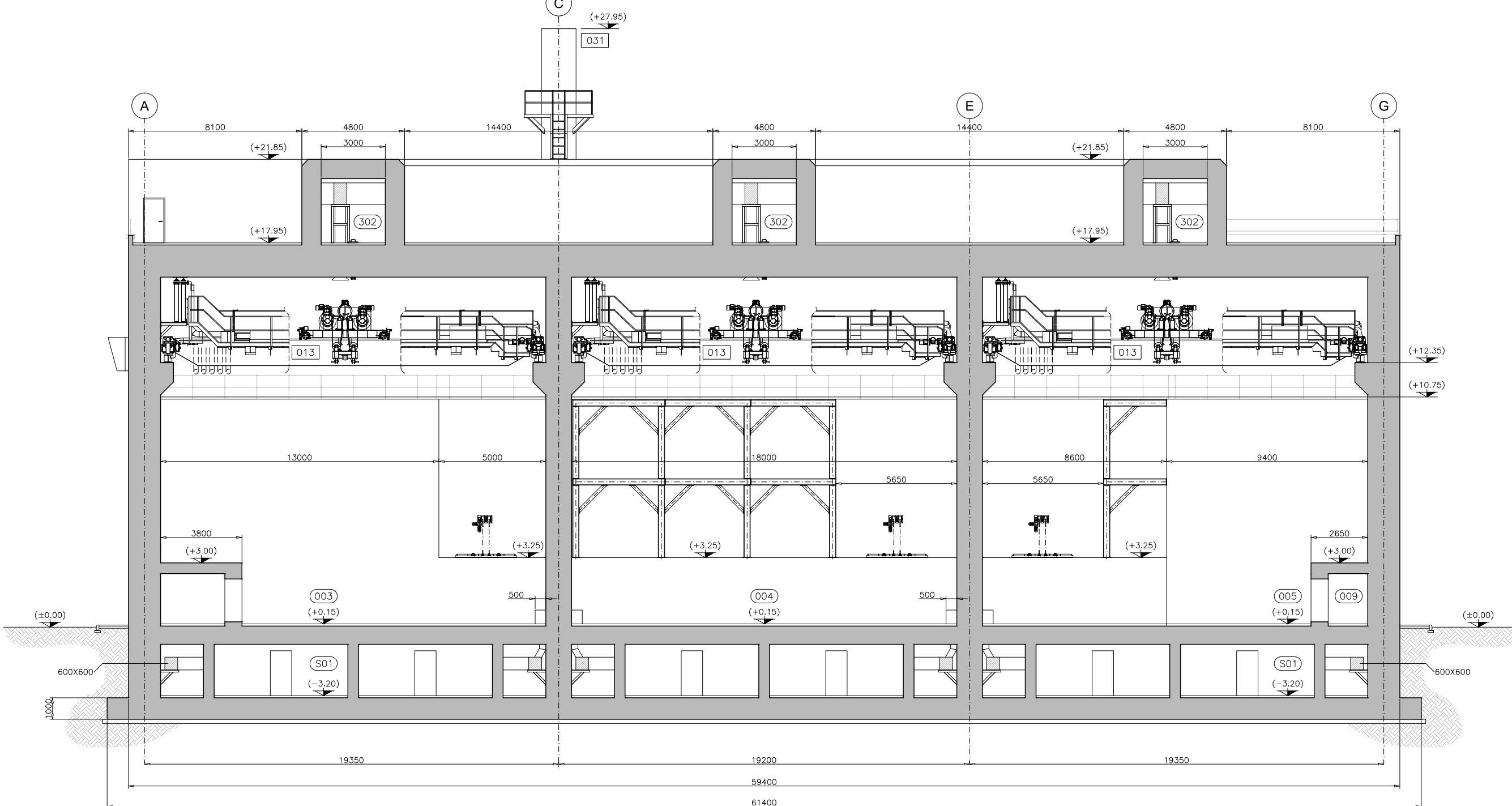
SEZIONE D-D



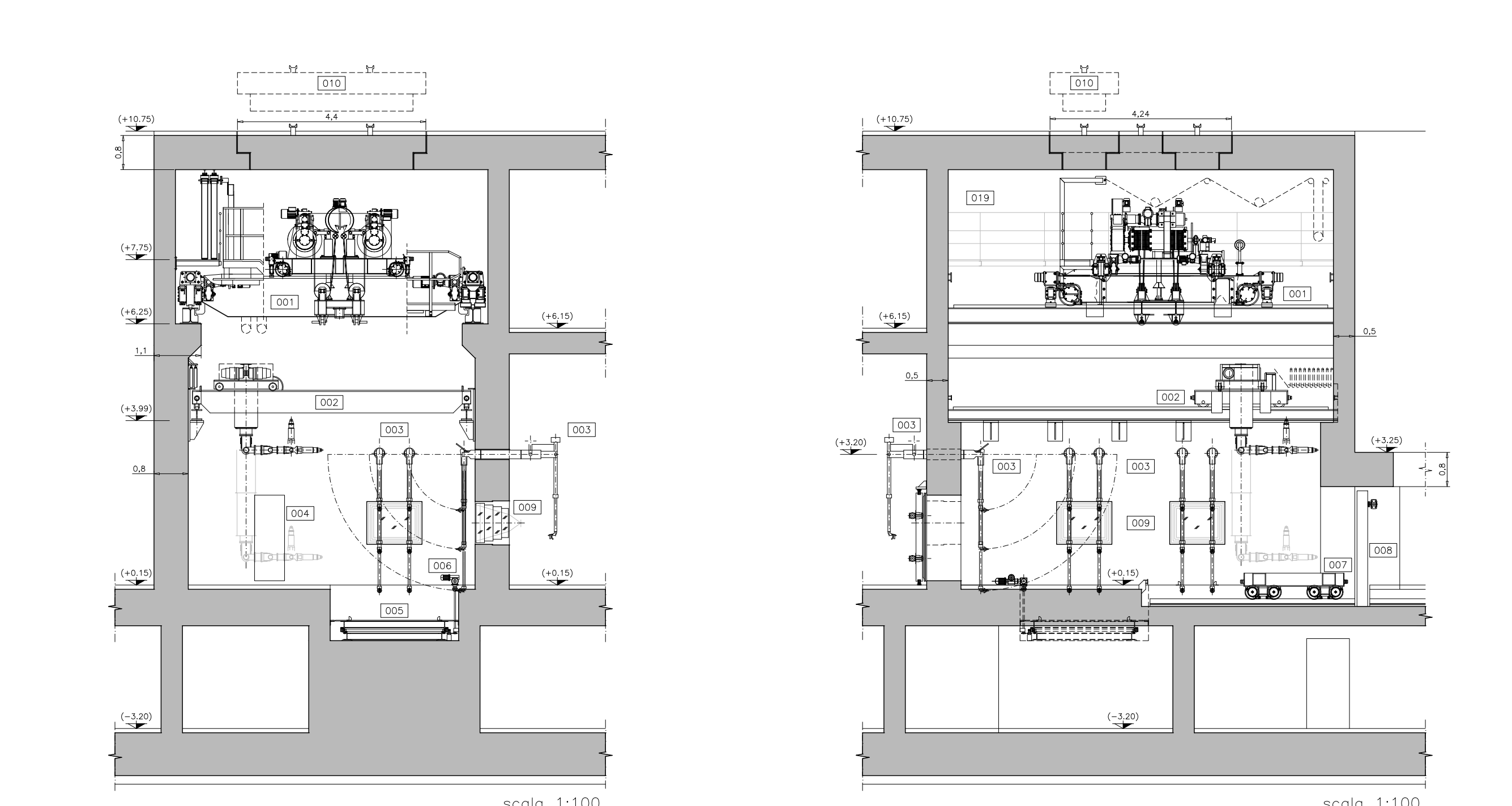
SEZIONE G-G



SEZIONE B-B

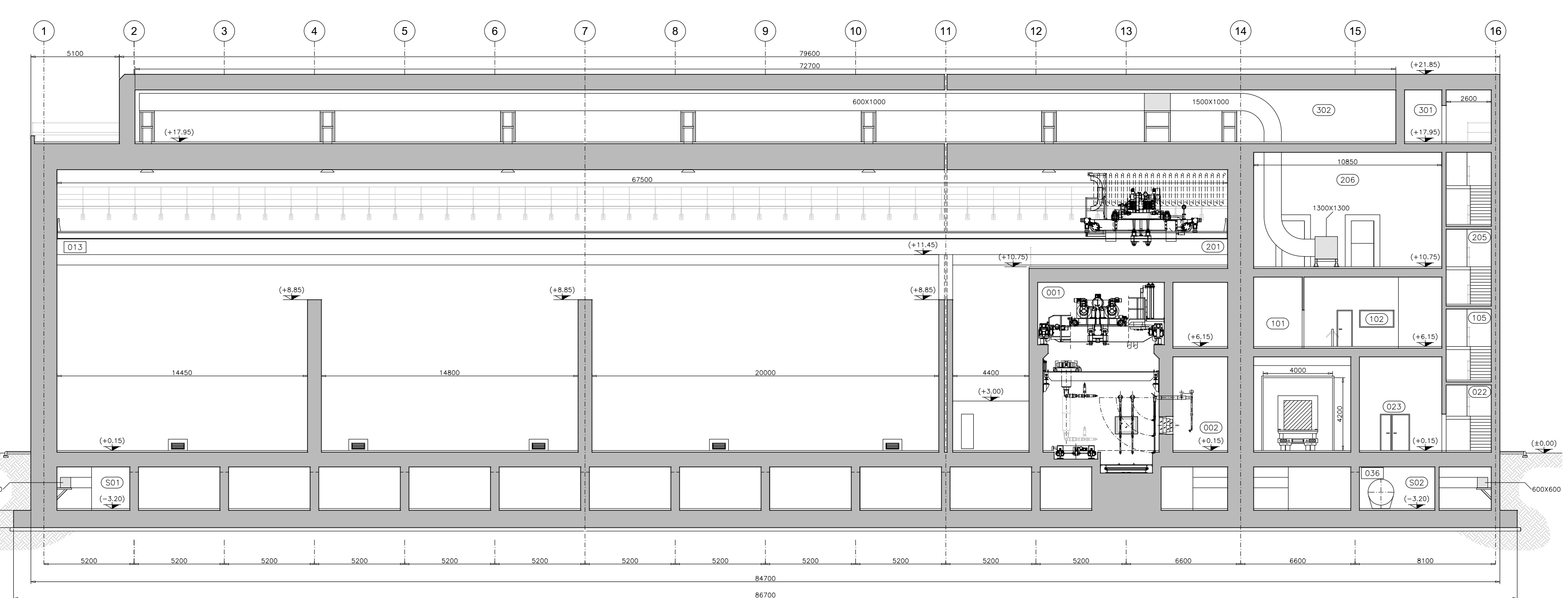


SEZIONE E-E

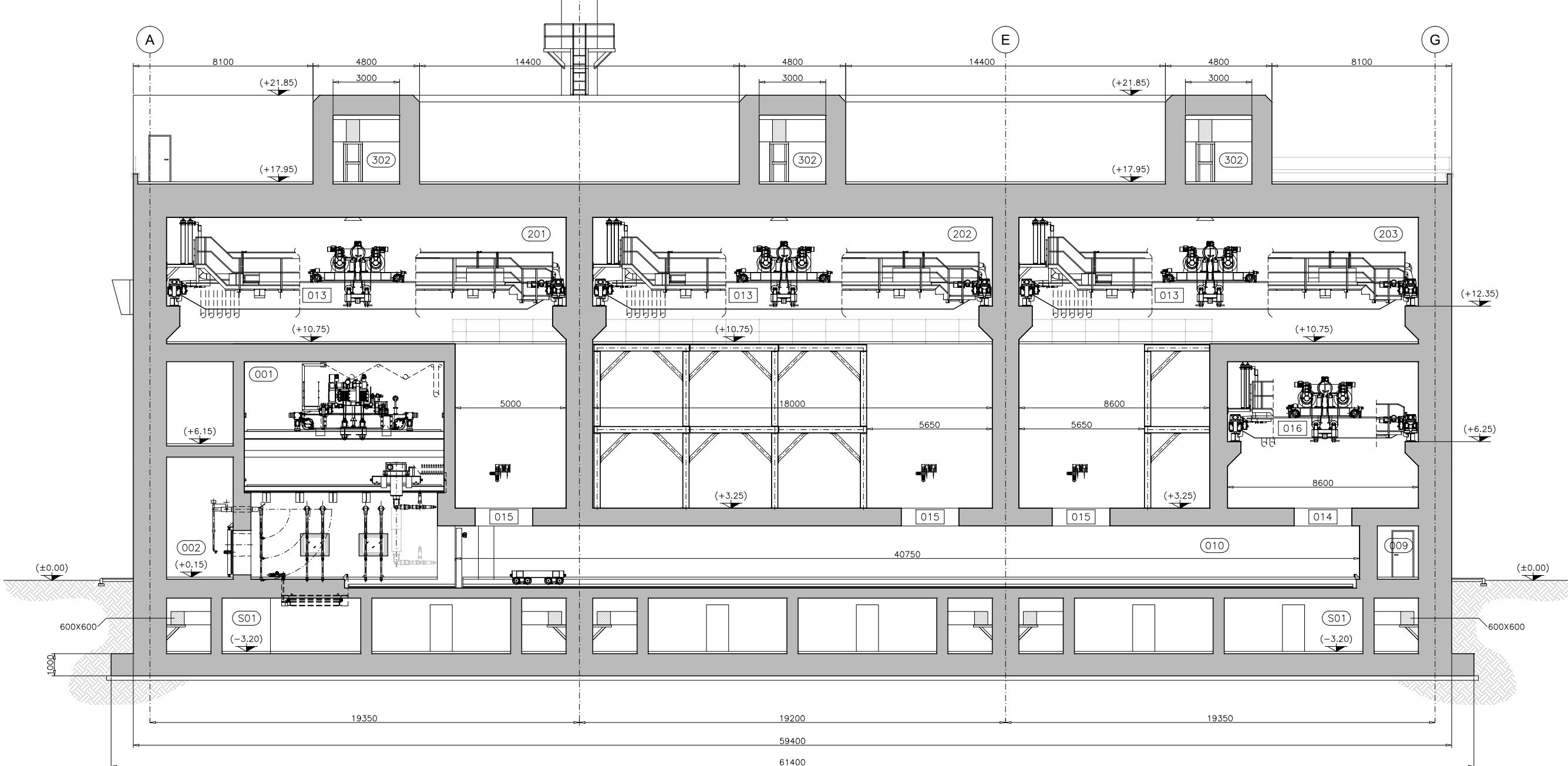


SEZIONE Y-Y

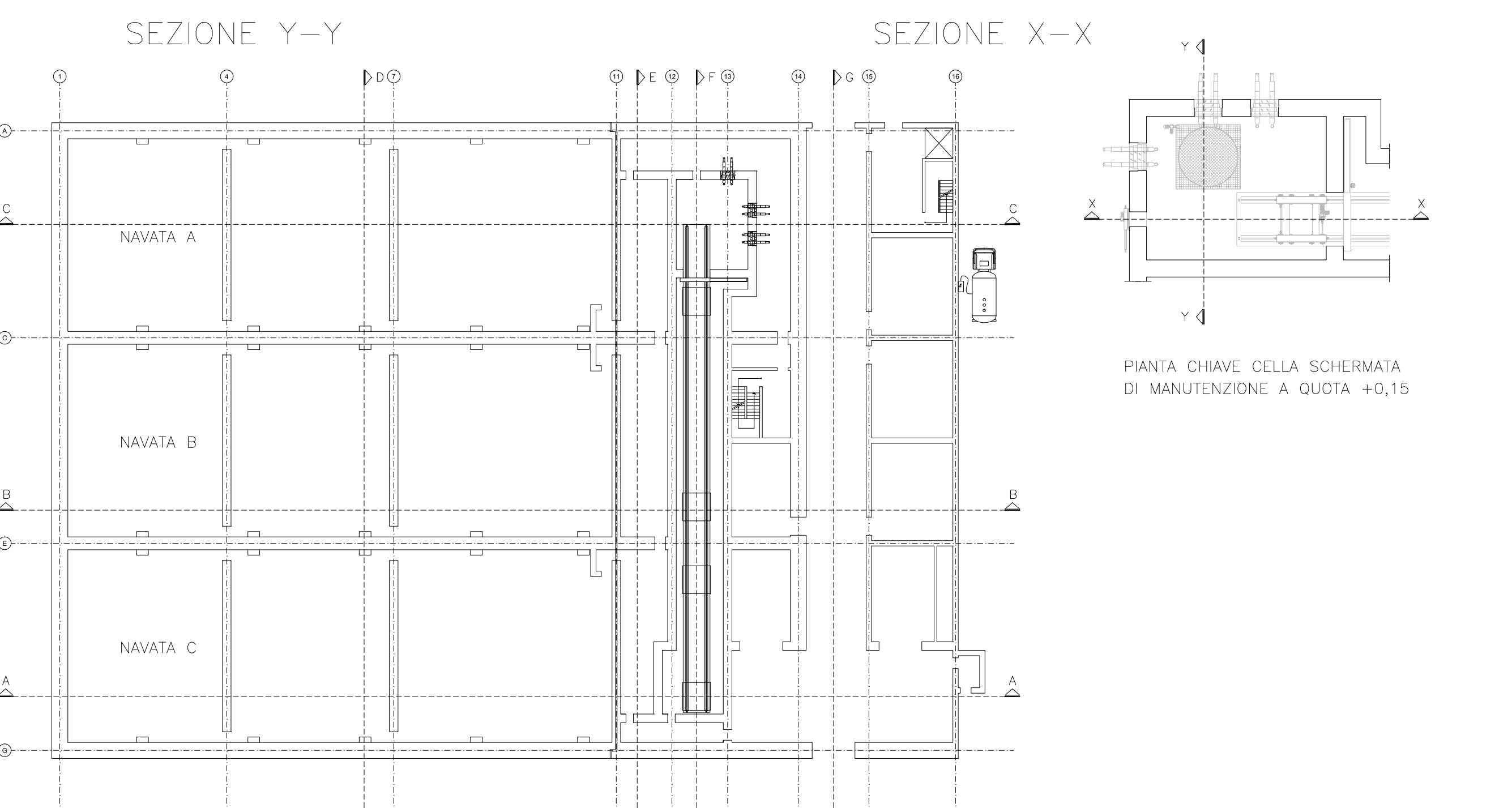
SEZIONE X-X



SEZIONE C-C



SEZIONE F-F



PIANTA CHIAVE EDIFICIO A QUOTA +0,15

PIANTA CHIAVE CELLA SCHERMATA DI MANUTENZIONE A QUOTA +0,15

ELENCO ELABORATI CSA DI RIFERIMENTO

Codici	Titoli elaborati
BNDI 00018	CSA-Relazione descrittiva generale
BNDI 00022	CSA-Descrizione sistemi di movimentazione edificio tipo
BNDI 00030	CSA-Planimetria generale CSA
BNDI 00032	CSA-Piante edificio tipo
BNDI 00033	CSA-Sezioni edificio tipo
BNDI 00034	CSA-Prospetti edificio tipo
BNDI 00040	CSA-Schema generale impianto di ventilazione - edificio tipo
BNDI 00042	CSA-Schema funzionale carroponte e pinza navata tipo
BNDI 00043	CSA-Assemble generale carroponte (tipico)
BNDI 00044	CSA-Assemble pinze navata (tipico)
BNDI 00045	CSA-Assemble attrezzature accessorie edificio tipo (tipico)

COMPONENTI E SOTTOASSIEMI PRINCIPALI

Pos.	Descrizione	Item	Pezzi
001	CARROPONTE CELLA DI MANUTENZIONE 30 ton	DW 001	XXX
002	MANIPOLATORE DI POTENZA	DW 002	
003	TELEMANIPOLATORE A PARETE	DW 003	
004	PORTA SCHERMATA DI ACCESSO A CELLA DI MANUTENZIONE	DW 004	
005	PIATTAFORMA ROTANTE	DW 005	
006	SISTEMA DI MOVIMENTAZIONE PIATTAFORMA ROTANTE	DW 006	
007	CARRELLI DI TRASFERIMENTO	DW 007	
008	PORTONE SAS	DW 008	
009	FINESTRA SCHERMATA	DW 009	
010	DALLE REMOVIBILI	DW 010	
013	CARROPONTE DI NAVATA 30 ton	DW 013	
014	BOTOLA MOTORIZZATA DI ACCESSO NAVATA	DW 014	
015	BOTOLA MOTORIZZATA DI ACCESSO A TUNNEL DI TRASFERIMENTO	DW 015	
016	CARROPONTE DI TRASFERIMENTO 30 ton	DW 016	
017	PORTA SCHERMATA DI ACCESSO A PASSERELLA CP CELLA	DW 017	
018	PASSERELLA CARROPONTE DI TRASFERIMENTO	DW 018	
019	PASSERELLA CARROPONTE CELLA DI MANUTENZIONE quota +7,75	DW 019	
020	PASSERELLA CARROPONTE DI NAVATA quota +14,25	DW 020	
021	BANCO FILTRANTE A-B VENTILAZIONE AREE DI STOCCAGGIO	DW 021	
023	BANCO FILTRANTE A-B VENTILAZIONE CELLA E TUNNEL	DW 023	
024	VENTILATORI A-B DI ASPIRAZIONE NAVATA A-B-C	DW 024	
026	VENTILATORI A-B DI MANDATA NAVATA A-B-C	DW 026	
029	HVAC A-B	DW 029	
030	GRIGLIE DI ASPIRAZIONE	DW 030	
031	CAMINO DI USCITA IMPIANTI DI VENTILAZIONE	DW 031	
032	LAMPADARI IMPIANTO DI ILLUMINAZIONE	DW 032	
034	BOCCHETTA DI ASPIRAZIONE VENTILAZIONE DI NAVATA	DW 034	
036	SERBATOIO DI RACCOLTA ACQUE DUBBIE Zmic	DW 036	
037	STAZIONE DI RECUPERO ACQUE DUBBIE	DW 037	
039	BOCCHETTA DI MANDATA ARIA	DW 039	
041	BANCO FILTRANTE A-B VENTILAZIONE ASPIRAZIONE AMBIENTE	DW 041	

LEGENDA LOCALI E AREE FUNZIONALI

Quota	N°	Descrizione
-3,20	S01	LOCALE INTERRATO - GALLERIA TECNICA
-3,20	S02	LOCALE SERBATOIO DI RECUPERO ACQUE DUBBIE
+0,15	001	CELLA SCHERMATA DI MANUTENZIONE
+0,15	002	AREA OPERATORI CELLA
+0,15	003	AREA AUSILIARIA DI NAVATA A
+0,15	004	AREA AUSILIARIA DI NAVATA B
+0,15	005	AREA AUSILIARIA DI NAVATA C
+0,15	006	AREA DI STOCCAGGIO (NAVATA A)
+0,15	007	AREA DI STOCCAGGIO (NAVATA B)
+0,15	008	AREA DI STOCCAGGIO (NAVATA C)
+0,15	009	CORRIDOIO DI ACCESSO SAS
+0,15	010	TUNNEL DI TRASFERIMENTO
+0,00	011	INGRESSO CARRABILE EDIFICIO
+0,15	012	AREA DI SCARICO E TRASFERIMENTO MANUFATTI
+0,15	013	AREA DI STOCCAGGIO PINZE DI PRESA
+0,15	014	MAGAZZINO PINZE 1
+0,15	015	AREA DI TRANSITO MEZZO DI TRASPORTO
+0,15	016	MAGAZZINO PINZE 2
+0,15	017	SALA QUADRI 1
+0,15	018	LOCALE TECNICO E DI PASSAGGIO
+0,15	019	SALA QUADRI 2
+0,15	021	SALA UPS
+0,15	022	VANO SCALE DI INGRESSO
+0,00	023	INGRESSO PEDONALE
+0,00	024	USCITA CARRABILE EDIFICIO
+0,00	025	USCITA DI EMERGENZA SAS
+6,15	T01	INGRESSO - USCITA AREA CONTROLLATA
+6,15	T02	DOSIMETRIA
+6,15	T03	SPOGLIATOIO FREDDO DONNE
+6,15	T04	SPOGLIATOIO FREDDO UOMINI
+6,15	T05	VANO SCALE INGRESSO UFFICI E VAREDO ZONA CONTROLLATA
+6,15	T06	SPOGLIATOIO CALDO DONNE
+6,15	T07	SPOGLIATOIO CALDO UOMINI
+6,15	T08	USCITA AREA CONTROLLATA
+6,15	T10	VANO SCALE PER ACCESSO ZONA FILTRI
+6,15	T11	LOCALE TECNICO
+6,15	T13	UFFICIO 3
+6,15	T15	CORRIDOIO ACCESSO UFFICI
+6,15	T16	UFFICIO 2
+6,15	T18	SALA CONTROLLO
+10,75	201	AREA DI MANUTENZIONE CARROPONTE NAVATA A
+10,75	202	AREA DI MANUTENZIONE CARROPONTE NAVATA B
+10,75	203	AREA DI MANUTENZIONE CARROPONTE NAVATA C
+10,75	204	LOCALE VENTILAZIONE ASPIRAZIONE
+10,75	205	VANO SCALE PIANO SECONDO
+10,75	206	LOCALE VENTILAZIONE MANDATA
+17,95	301	VANO SCALE PIANO COPERTURA
+17,95	302	CAVEDIO TECNICO IMPIANTO DI VENTILAZIONE DI MANDATA

n.b. LA NUMERAZIONE DEI LOCALI (000) , E DEI COMPONENTI (000) , SEGUE LO STESSO INDICE PRESENTE NEI DISEGNI IN PIANTE.

**deposito nazionale**  
Scriviamo insieme un futuro più sicuro

02 02/03/2018

PROGETTO **Deposito Nazionale DI - INTERIM ALTA ATTIVITA'**

TITOLO **Complesso Stoccaggio Alta attività - Sezioni edificio tipo**

ESITO SUPERVIGILANZA **POSITIVO**

COME CORRETTO

PER INFORMAZIONI

841x1471

1:200

DN DI 00033

XX XX XXXXX

DN DI 00033 - CSA - Sezioni edificio tipo.dwg