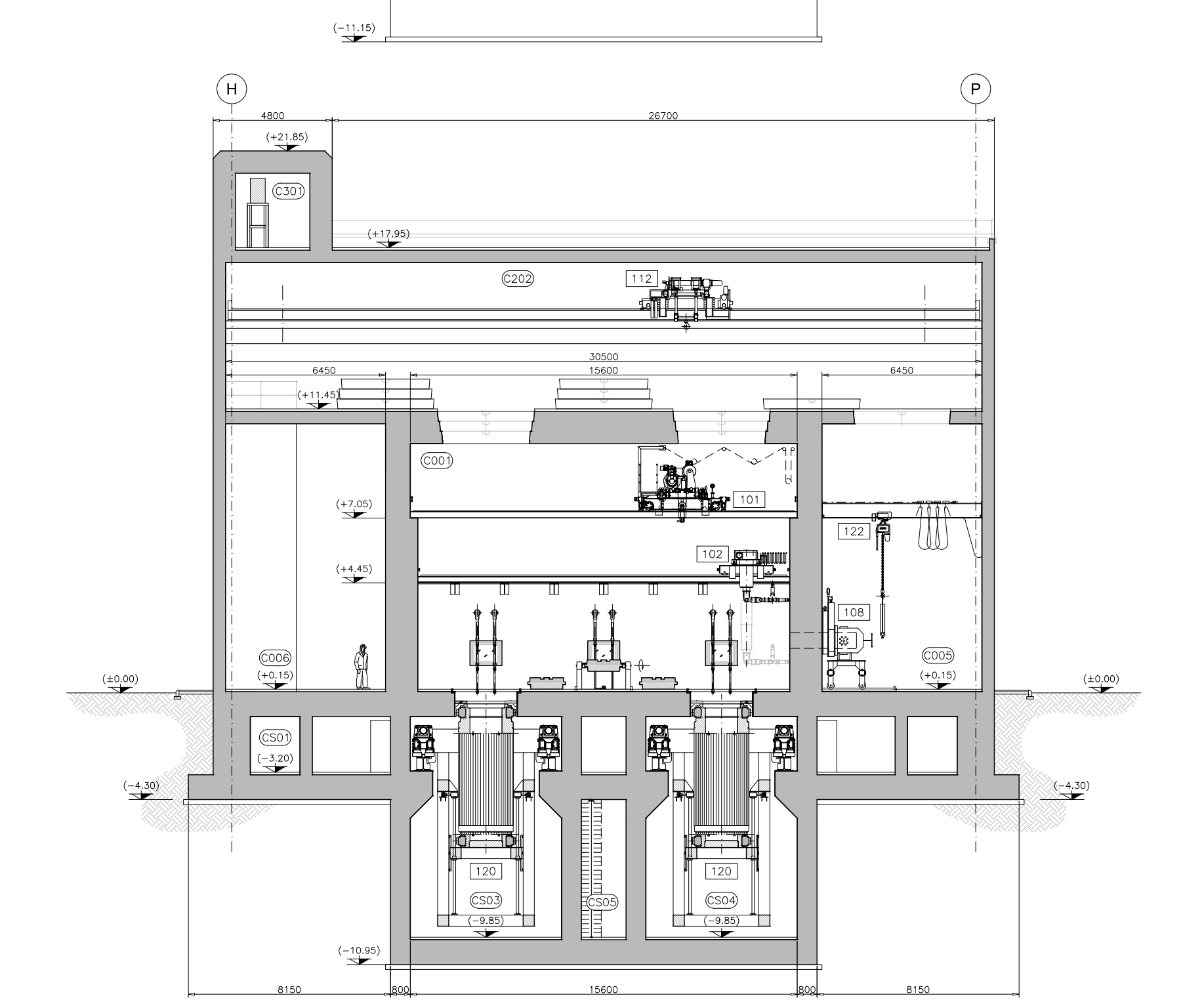
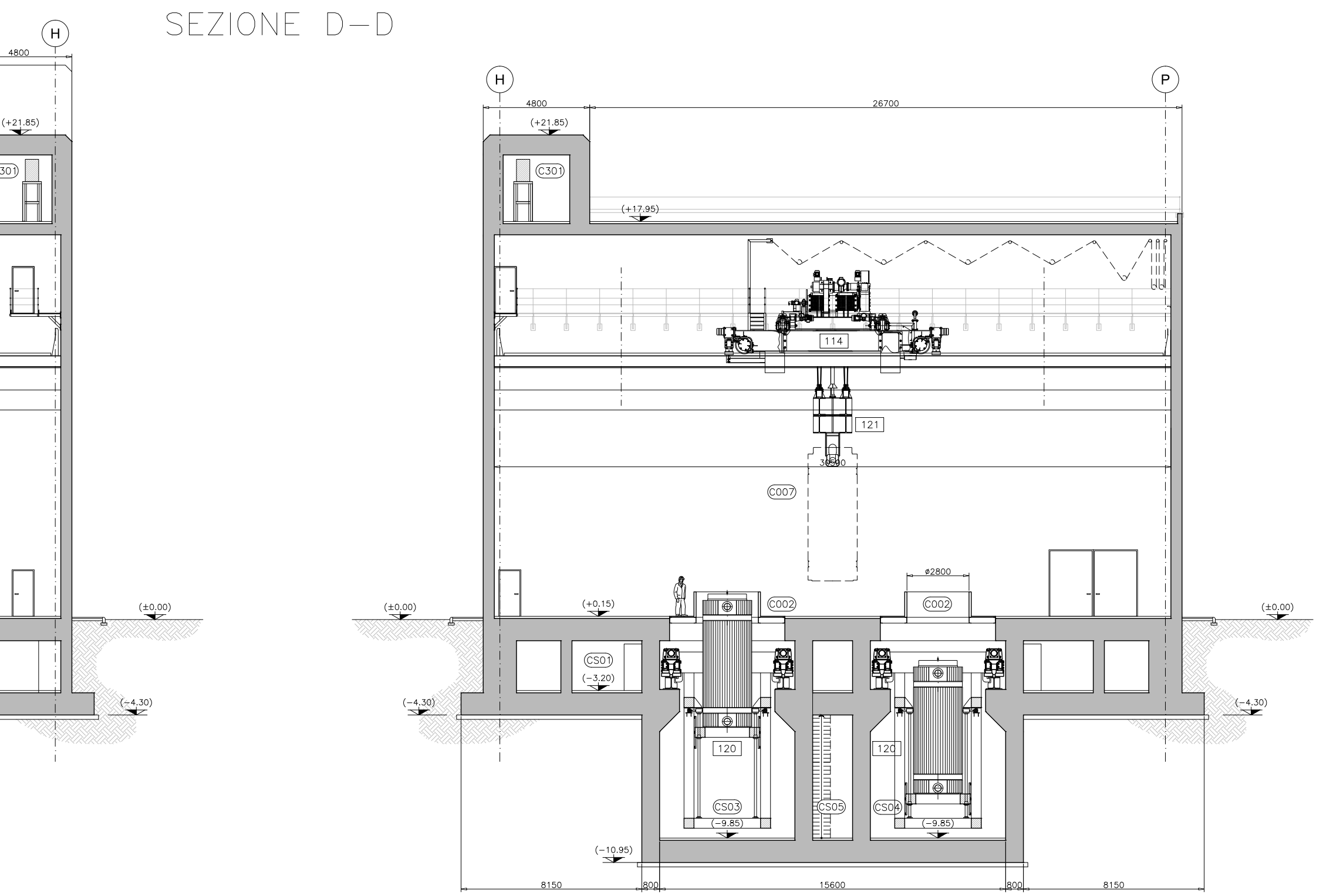
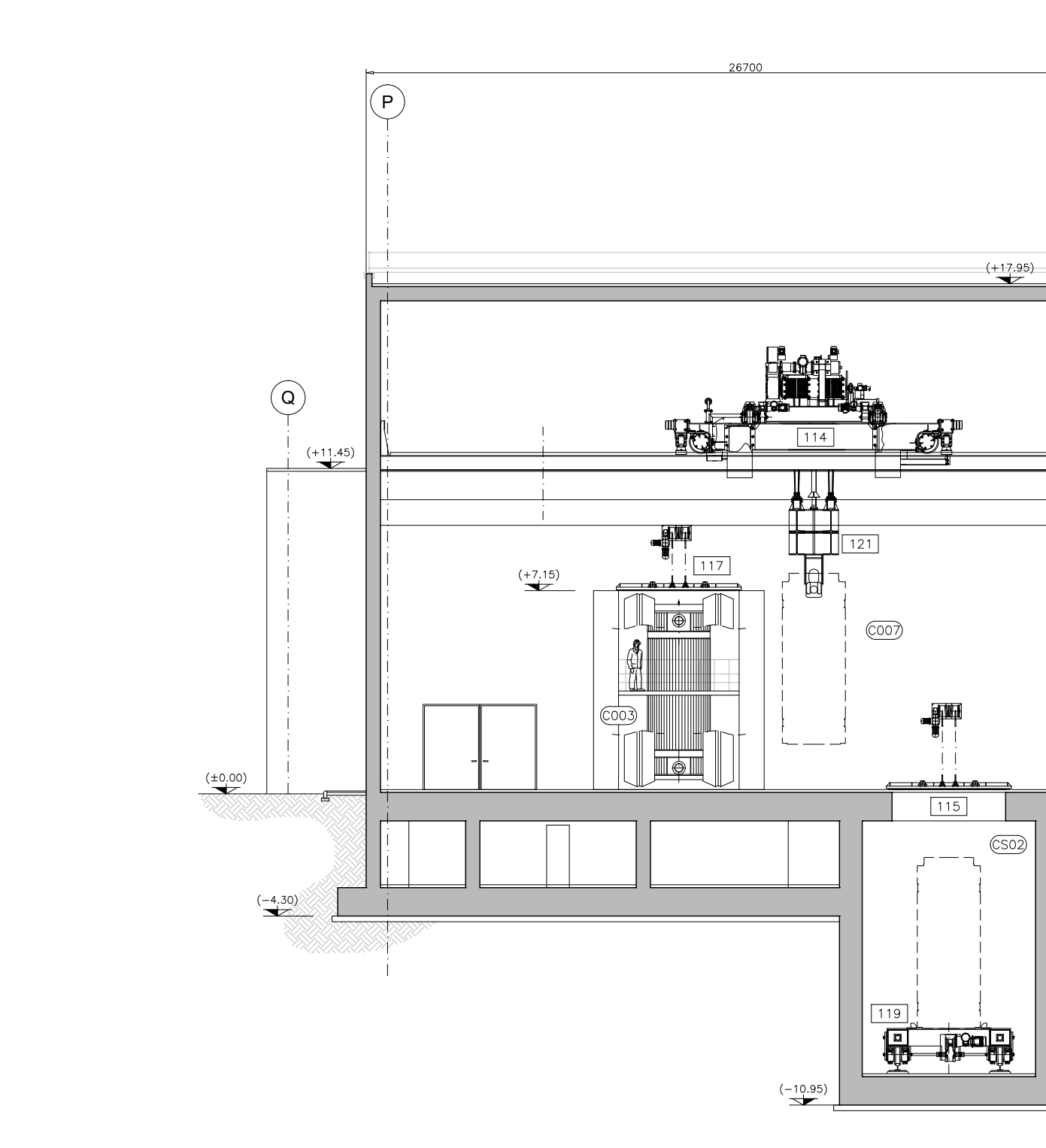
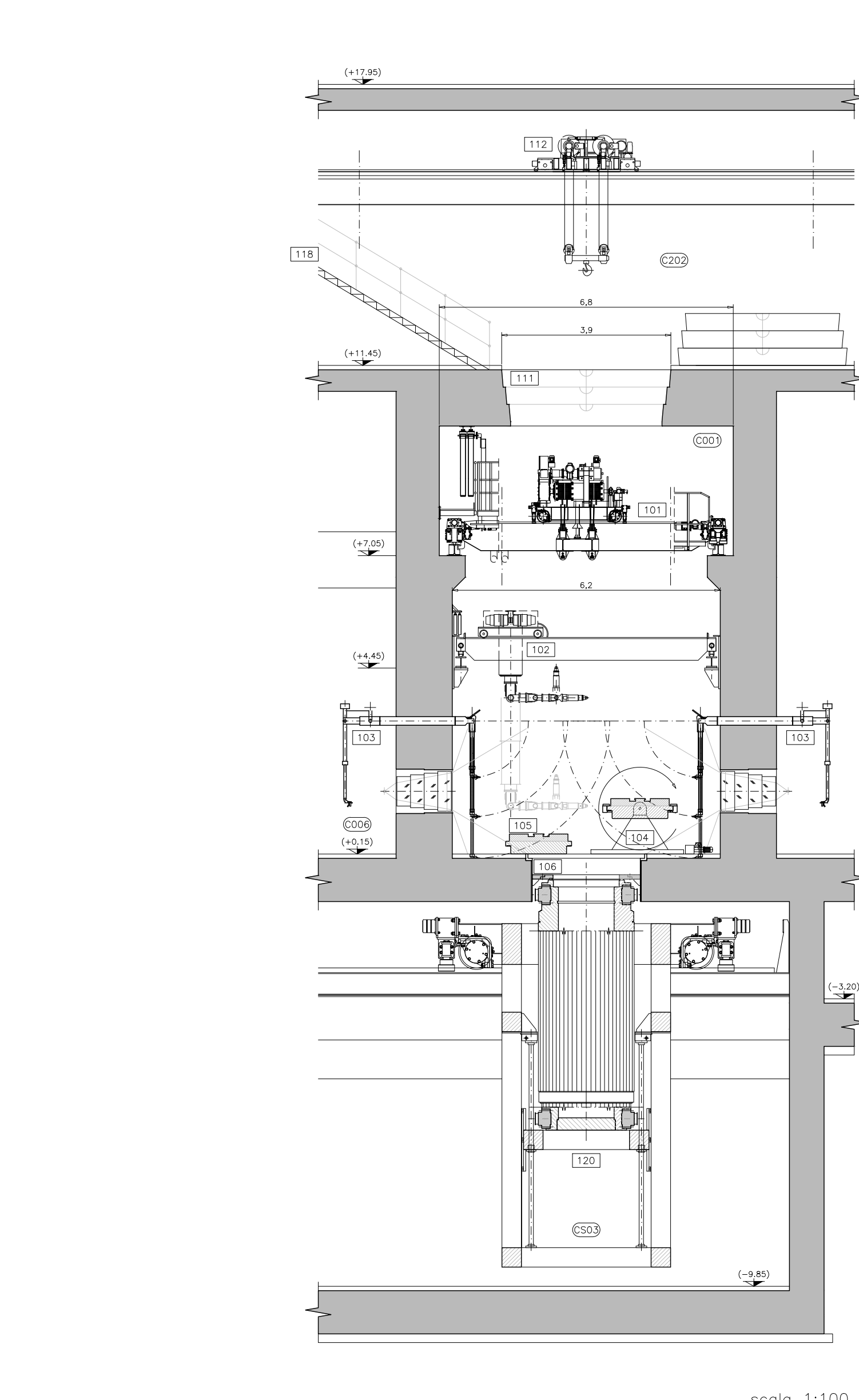
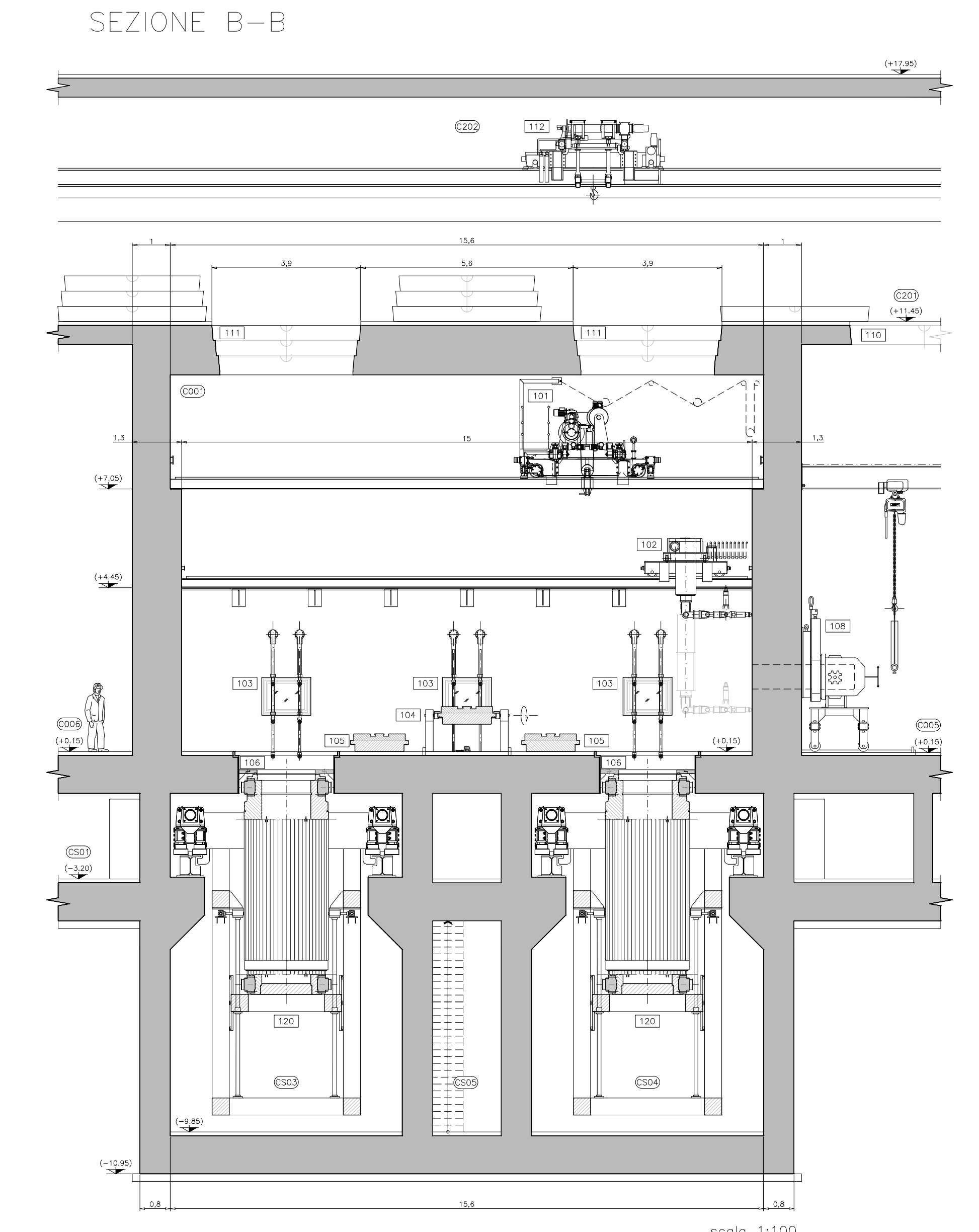
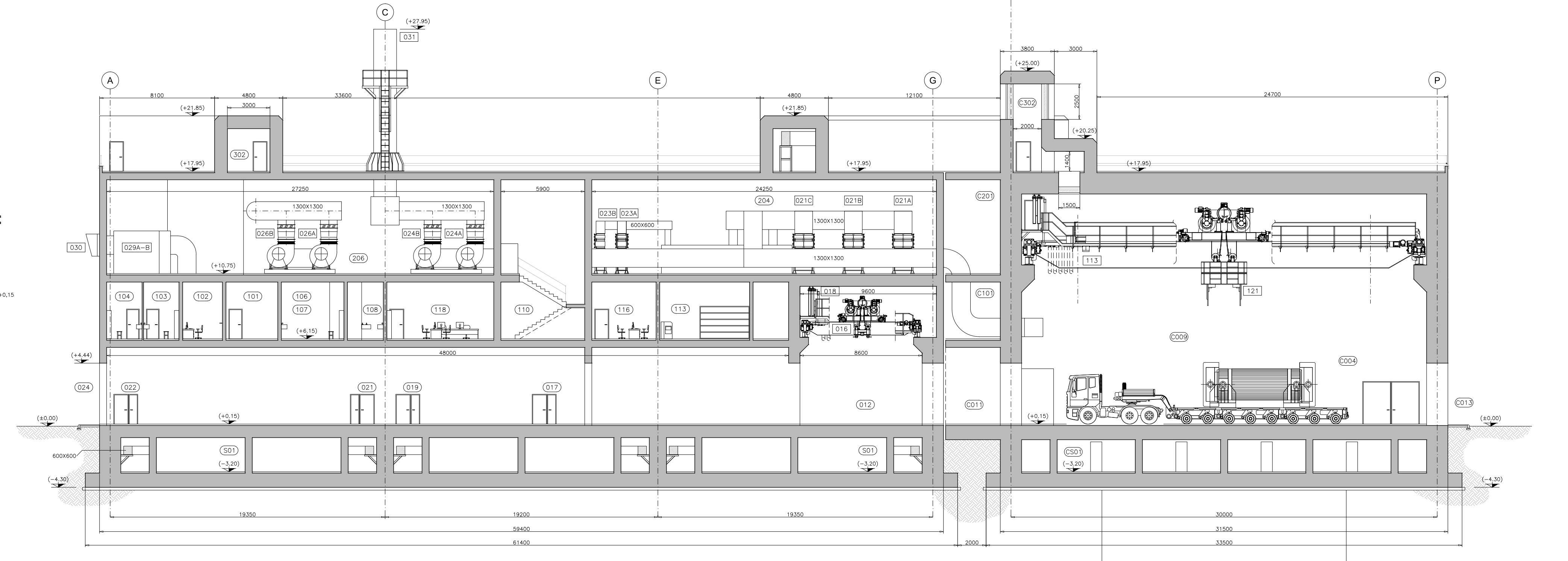
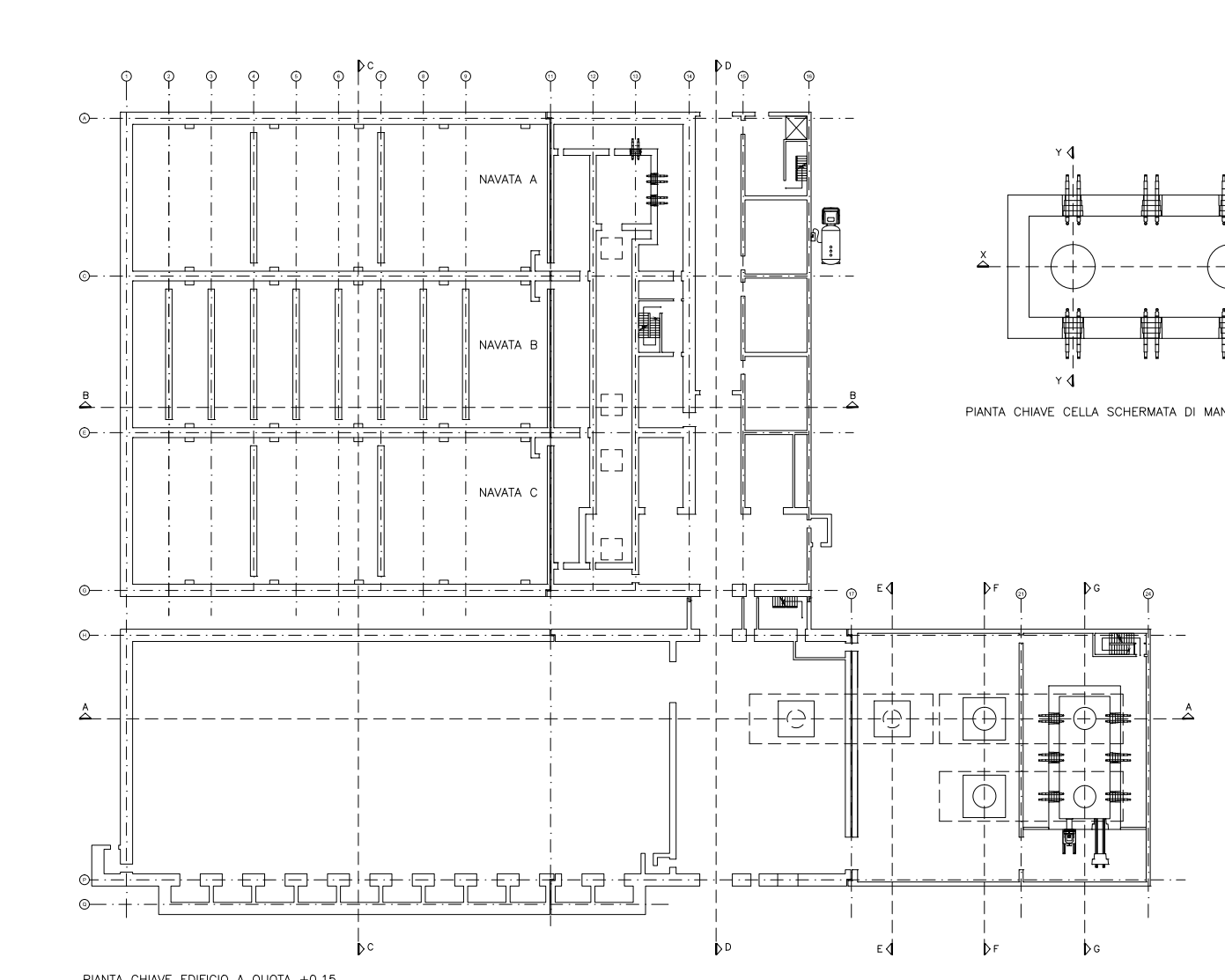
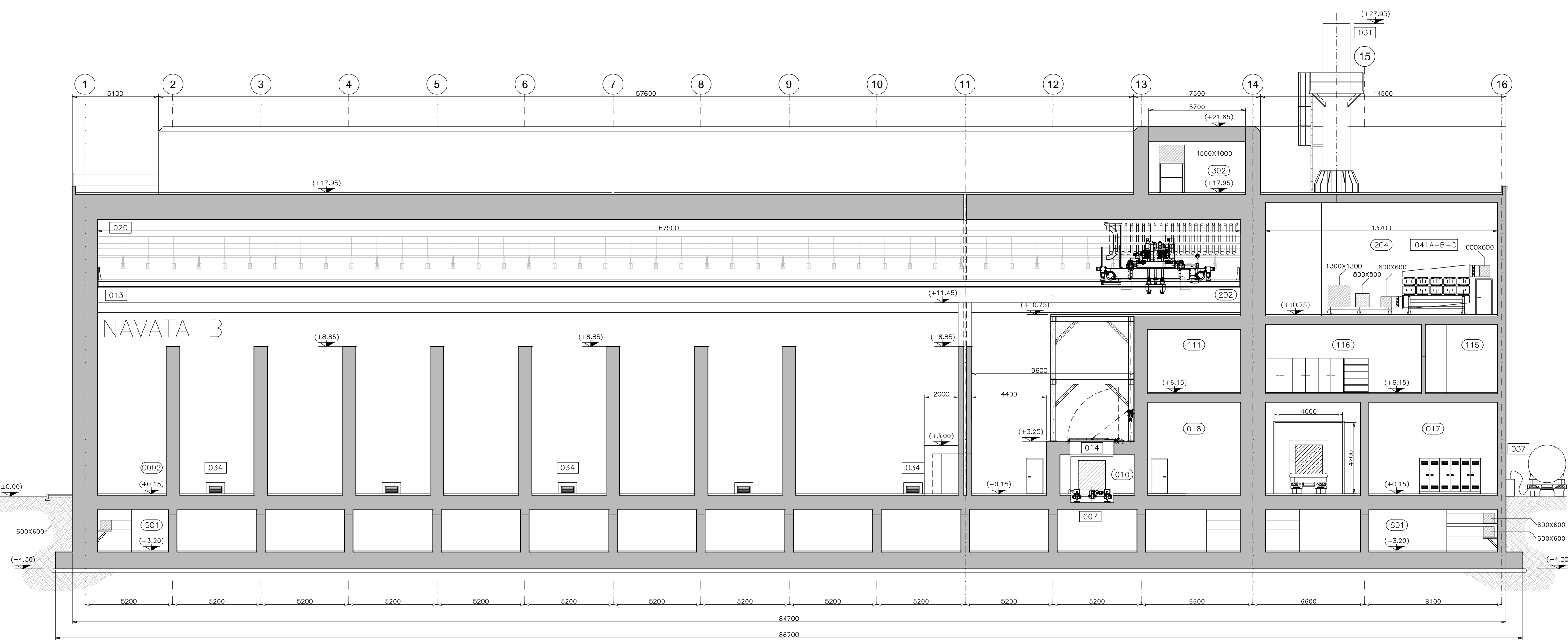
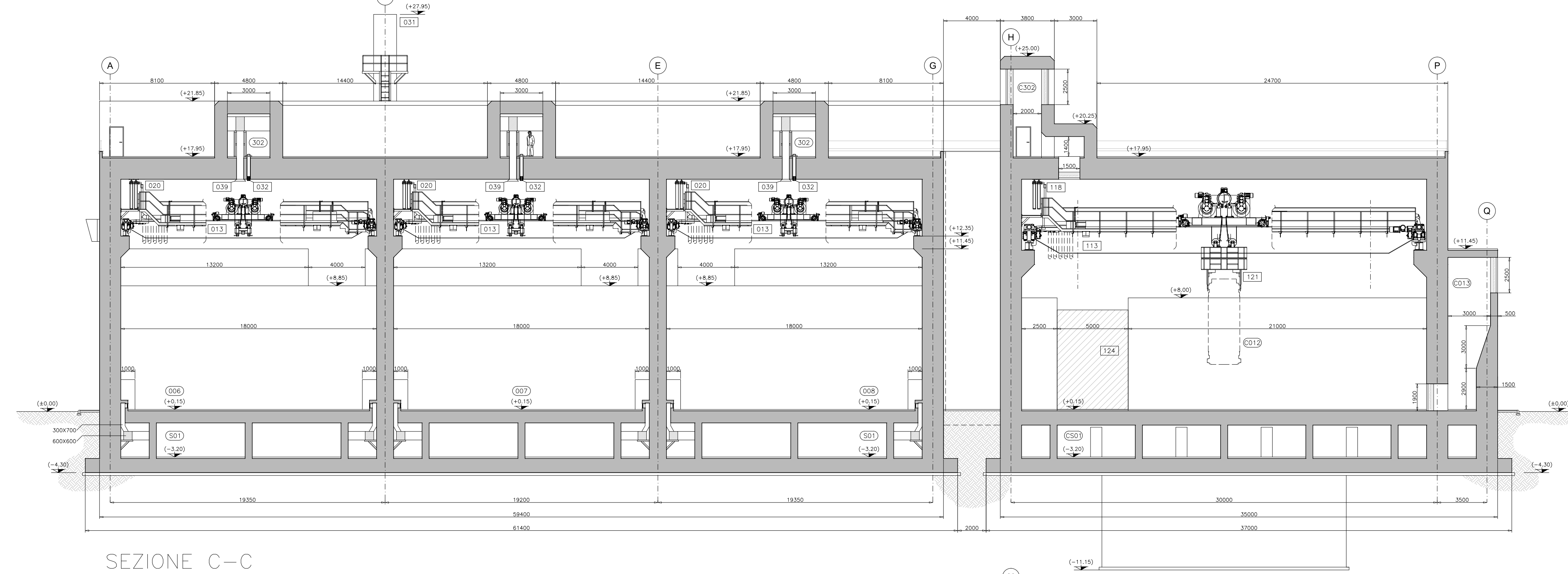
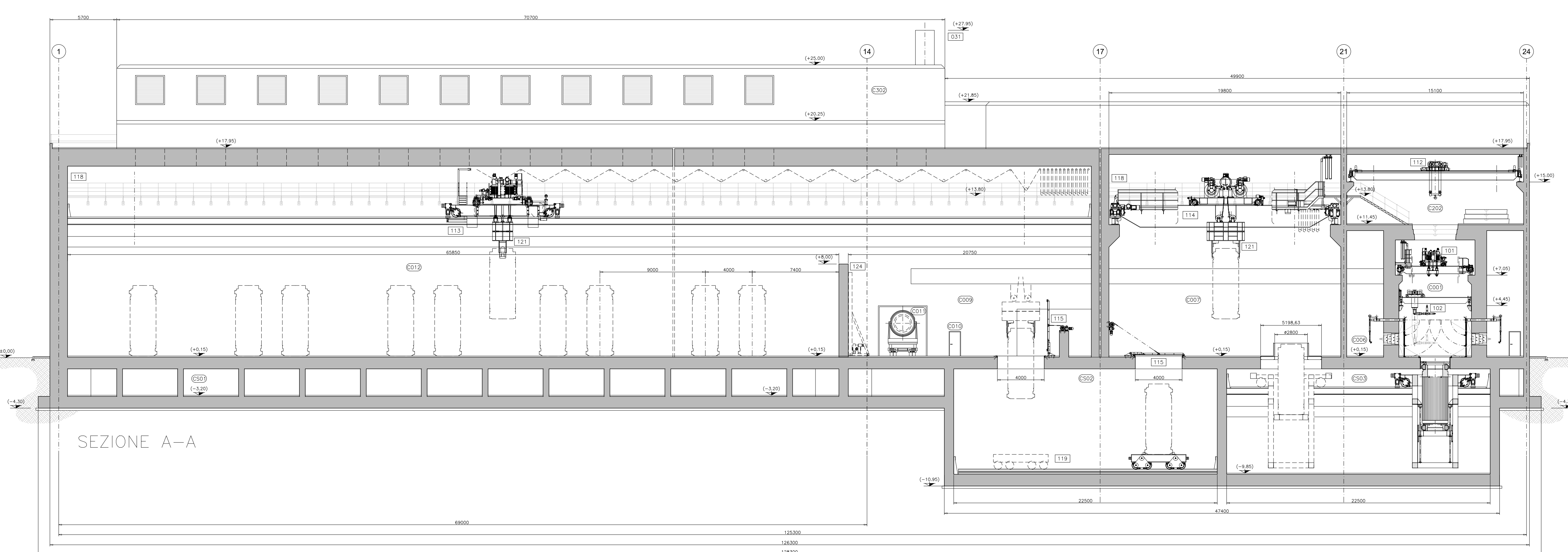


# COMPLESSO STOCCAGGIO ALTA ATTIVITÀ - EDIFICIO TIPO CON NAVATA CASK - SEZIONI -



EDIFICIO TIPO LEGENDA LOCALI E AREE FUNZIONALI (000)

Quota	N°	Descrizione
-3,20	S01	LOCALE INTERRATO - GALLERIA TECNICA
+0,15	O04	AREA AUSILIARIA DI NAVATA B
+0,15	O06	AREA DI STOCCAGGIO (NAVATA A)
+0,15	O07	AREA DI STOCCAGGIO (NAVATA B)
+0,15	O08	AREA DI STOCCAGGIO (NAVATA C)
+0,15	O10	TUNNEL DI TRASFERIMENTO
+0,15	O12	AREA DI SCARICO E TRASFERIMENTO MANUFATTI
+0,15	O15	AREA DI TRANSITO VETTORE DI TRASPORTO
+0,15	O17	SALA QUADRI 1
+0,15	O18	LOCALE TECNICO
+0,15	O19	SALA QUADRI 2
+0,15	O20	CORRIDOIO - SCALA
+0,15	O21	LOCALE UPS
+0,00	O24	USCITA CARABILE EDIFICIO
+6,15	O2	DOSIMETRIA
+6,15	O3	SPOGLIATOIO FREDDO DONNE
+6,15	O4	SPOGLIATOIO FREDDO UOMINI
+6,15	O6	SPOGLIATOIO CALDO DONNE
+6,15	O7	SPOGLIATOIO CALDO UOMINI
+6,15	O8	USCITA AREA CONTROLLATA
+6,15	O11	VANO SCALE PER ACCESSO ZONA FILTRI
+6,15	O11	LOCALE TECNICO
+6,15	O13	ARCHIVIO DATI
+6,15	O15	CORRIDOIO ACCESSO UFFICI
+6,15	O16	UFFICIO 2
+6,15	O18	SALA CONTROLLO
+10,75	O24	AREA DI MANUTENZIONE CARROPONTE NAVATA B
+10,75	204	LOCALE VENTILAZIONE ASPIRAZIONE
+10,75	206	LOCALE VENTILAZIONE MANDATA
+17,95	302	CAVEDIO TECNICO IMPIANTO DI VENTILAZIONE DI MANDATA

EDIFICIO TIPO COMPONENTI E SOTTOASSIEMI PRINCIPALI (000)

Pos.	Descrizione	Item	Pezzi
007	CARRELLI DI TRASFERIMENTO	DW 007	XXX
013	CARROPONTE DI NAVATA 30 ton	DW 013	
014	BOTOLA MOTORIZZATA DI ACCESSO NAVATA	DW 014	
016	CARROPONTE DI TRASFERIMENTO 30 ton	DW 016	
018	PASSERELLA CARROPONTE DI TRASFERIMENTO	DW 018	
020	PASSERELLA CARROPONTE DI NAVATA quota +14,25	DW 020	
021	BANCO FILTRANTE A-B-C VENTILAZIONE AREE DI STOCCAGGIO	DW 021	
023	BANCO FILTRANTE A-B VENTILAZIONE CELLA E TUNNEL	DW 023	
024	VENTILATORI A-B DI ASPIRAZIONE NAVATA A-B-C	DW 024	
026	VENTILATORI A-B DI MANDATA NAVATA A-B-C	DW 026	
029	HVAC A-B	DW 029	
030	GRIGLIE DI ASPIRAZIONE	DW 030	
031	CAMINO DI USCITA IMPIANTI DI VENTILAZIONE	DW 031	
032	LAMPADARI IMPIANTO DI ILLUMINAZIONE	DW 032	
034	BOCCHETTE DI ASPIRAZIONE VENTILAZIONE DI NAVATA	DW 034	
039	BOCCHETTE DI MANDATA ARIA	DW 039	
041	BANCO FILTRANTE A-B VENTILAZIONE ASPIRAZIONE AMBIENTE	DW 041	

ELENCO ELABORATI CSA DI RIFERIMENTO

Codici	Titoli elaborati
DNDI 00018	CSA-Relazione descrittiva generale
DNDI 00023	CSA-Descrizione sistemi di movimentazione navata cask
DNDI 00030	CSA-Planimetria generale CSA
DNDI 00035	CSA-Plante edificio tipo con cask - livello 1
DNDI 00036	CSA-Plante edificio tipo con cask - livello 2
DNDI 00037	CSA-Sezioni edificio tipo con cask - livello 1
DNDI 00038	CSA-Sezioni edificio tipo con cask
DNDI 00041	CSA-Schema generale impianto di ventilazione - edificio tipo con cask
DNDI 00043	CSA-Assemble generale carroponte (tipico)

NAVATA CASK COMPONENTI E SOTTOASSIEMI PRINCIPALI (000)

Pos.	Descrizione	Item	Pezzi
101	CARROPONTE CELLA DI MANUTENZIONE 30 ton	DW 101	XXX
102	MANIPOLATORE DI POTENZA	DW 102	
103	TELEMANIPOLATORE A PARETE	DW 103	
104	RIBALTATORE PER TAPPO PRIMARIO	DW 104	
105	SUPPORTO PER TAPPO PRIMARIO CASK	DW 105	
106	ABBOCO CELLA PER CASK	DW 106	
108	PADIRAC	DW 108	
110	TAPPO DI CHIUSURA ACCESSO AREA DI SERVIZIO RETROCELLA	DW 110	
111	TAPPO DI CHIUSURA ACCESSO CELLA	DW 111	
112	CARROPONTE DI SERVIZIO SOPRA CELLA	DW 112	
113	CARROPONTE DI NAVATA 150 ton (TRASFERIMENTO E STOCCAGGIO)	DW 113	
114	CARROPONTE DI SERVIZIO 150 ton (TRASFERIMENTO)	DW 114	
115	BOTOLA MOTORIZZATA DI ACCESSO A TUNNEL DI TRASFERIMENTO	DW 115	
117	BOTOLA MOTORIZZATA DI ACCESSO AD AREA DI CONTROLLO	DW 117	
118	PASSERELLA DI COLLEGAMENTO AI CARROPONTI	DW 118	
119	CARRELLI DI TRASFERIMENTO	DW 119	
120	CARRELLI ELEVATORE DI TRASFERIMENTO A CELLA	DW 120	
121	PINZA DI SOLEVAMENTO CASK	DW 121	
122	PARANCO DI SERVIZIO	DW 122	
124	PORTONE SCHERMANTE DI ACCESSO NAVATA	DW 124	

NAVATA CASK LEGENDA LOCALI E AREE FUNZIONALI (000)

Quota	N°	Descrizione
-3,20	CS01	LOCALE INTERRATO
-9,85	CS02	TUNNEL DI TRASFERIMENTO SAS
-9,85	CS03	TUNNEL SOTTOCELLA
-9,85	CS04	TUNNEL SOTTOCELLA
-9,85	CS05	LOCALE DI COLLEGAMENTO A TUNNEL SOTTOCELLA CS03 CS04
+0,15	C001	CELLA SCHERMANTE DI MANUTENZIONE
+0,15	C002	ABBOCO CASK PER CONTROLLO E SMONTAGGIO
+0,15	C003	AREA DI CONTROLLO CASK
+0,15	C004	AREA DI MOVIMENTAZIONE CASK
+0,15	C005	AREA DI SERVIZIO RETROCELLA
+0,15	C006	AREA OPERATORI CELLA
+0,15	C007	AREA DI MOVIMENTAZIONE E CONTROLLO
+0,15	C008	LOCALE DI ACCESSO
+0,15	C009	AREA DI SCARICO E TRASFERIMENTO CASK
+0,15	C012	AREA DI STOCCAGGIO CASK
+0,15	C013	VANO DI ASPIRAZIONE VENTILAZIONE AMBIENTE
+6,25	C101	LOCALE TECNICO E VANO SCALE
+10,75	C201	LOCALE TECNICO E VANO SCALE
+11,45	C202	AREA DI SERVIZIO SOPRACELLA
+17,95	C301	CAVEDIO TECNICO IMPIANTO DI VENTILAZIONE
+17,95	C302	LOCALE DI ESPULSIONE ARIA

**deposito nazionale**  
Scriviamo insieme un futuro più sicuro

02 02/03/2018

PROGETTO: Deposito Nazionale DI - INTERIM ALTA ATTIVITÀ

TITOLO: Complesso Stoccaggio Alta attività - Sezioni edificio tipo con cask

ESITO SUPERVISIONE:  POSITIVO

ESITO VERIFICA:  NEGATIVO

ESITO PER INFORMAZIONI:  COME CORRETTO

ESITO PER INFORMAZIONI:  PER INFORMAZIONI

PROGETTO: SOGIN

AREA: 841x1471

DATA: 02/03/2018

PROGETTO: DN DI 00037

PROGETTO: D DEN

PROGETTO: DN DI 00037 - CSA - Sezioni edificio tipo con cask.dwg

PROGETTO: XX XX XXXXX

s.b. LA NUMERAZIONE DEI LOCALI (000), E DEI COMPONENTI (000), SEGUE LO STESSO INDICE PRESENTE NEI DISegni IN PIANTA.