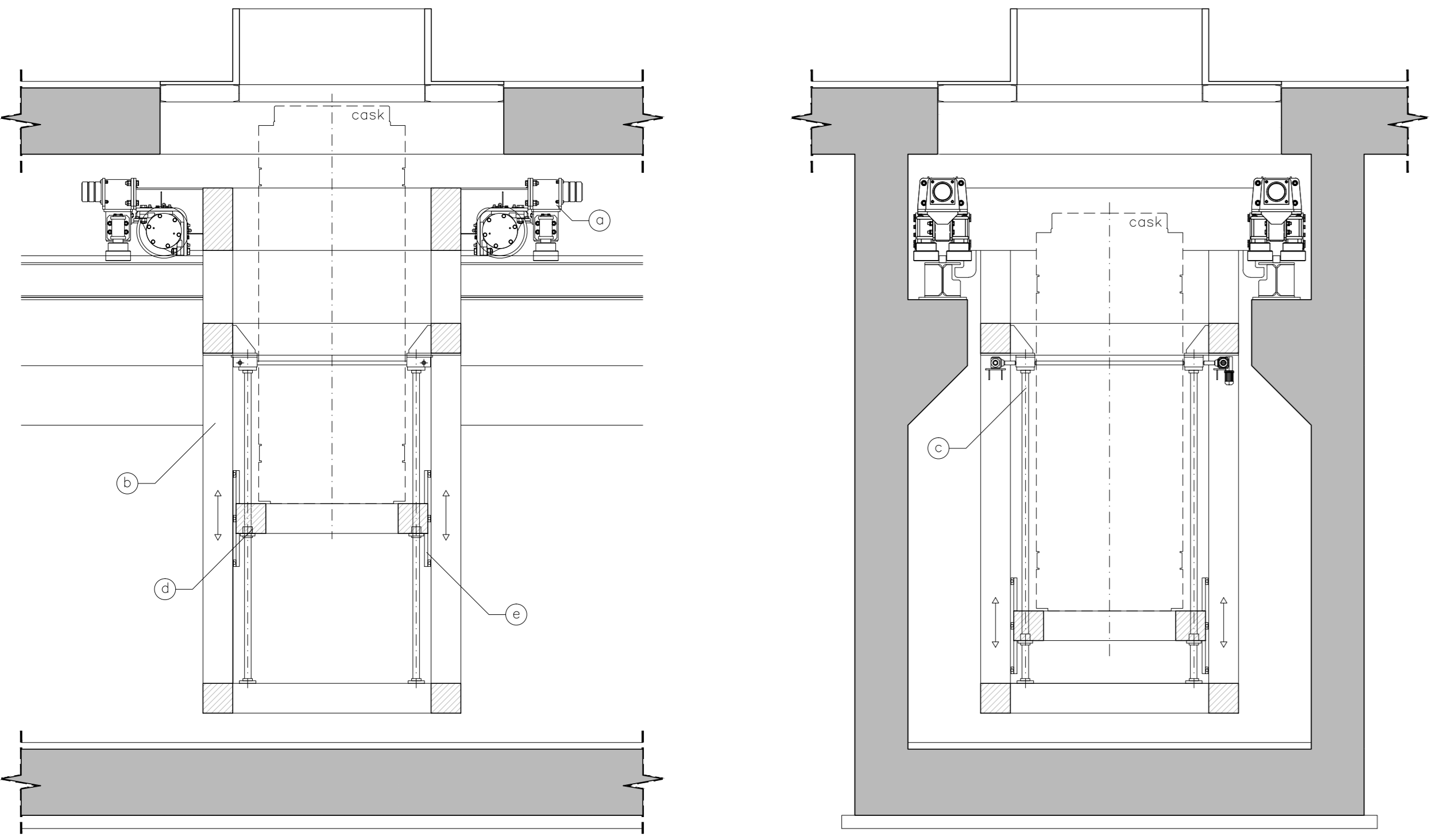


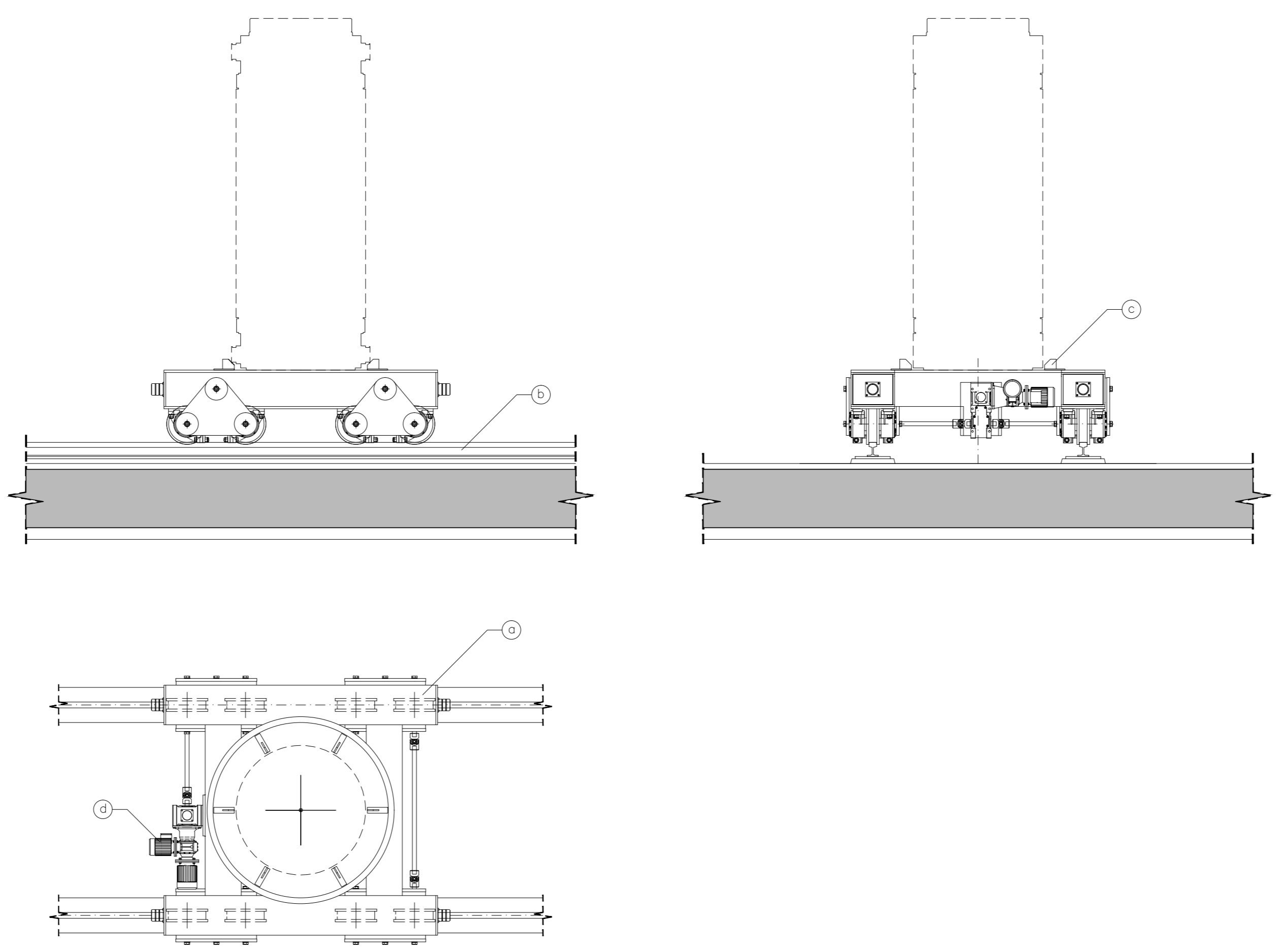
COMPLESSO STOCCAGGIO ALTA ATTIVITA' - ASSIEME ATTREZZATURE ACCESSORIE -

COMPONENTI E SOTTOASSIEMI PRINCIPALI 000

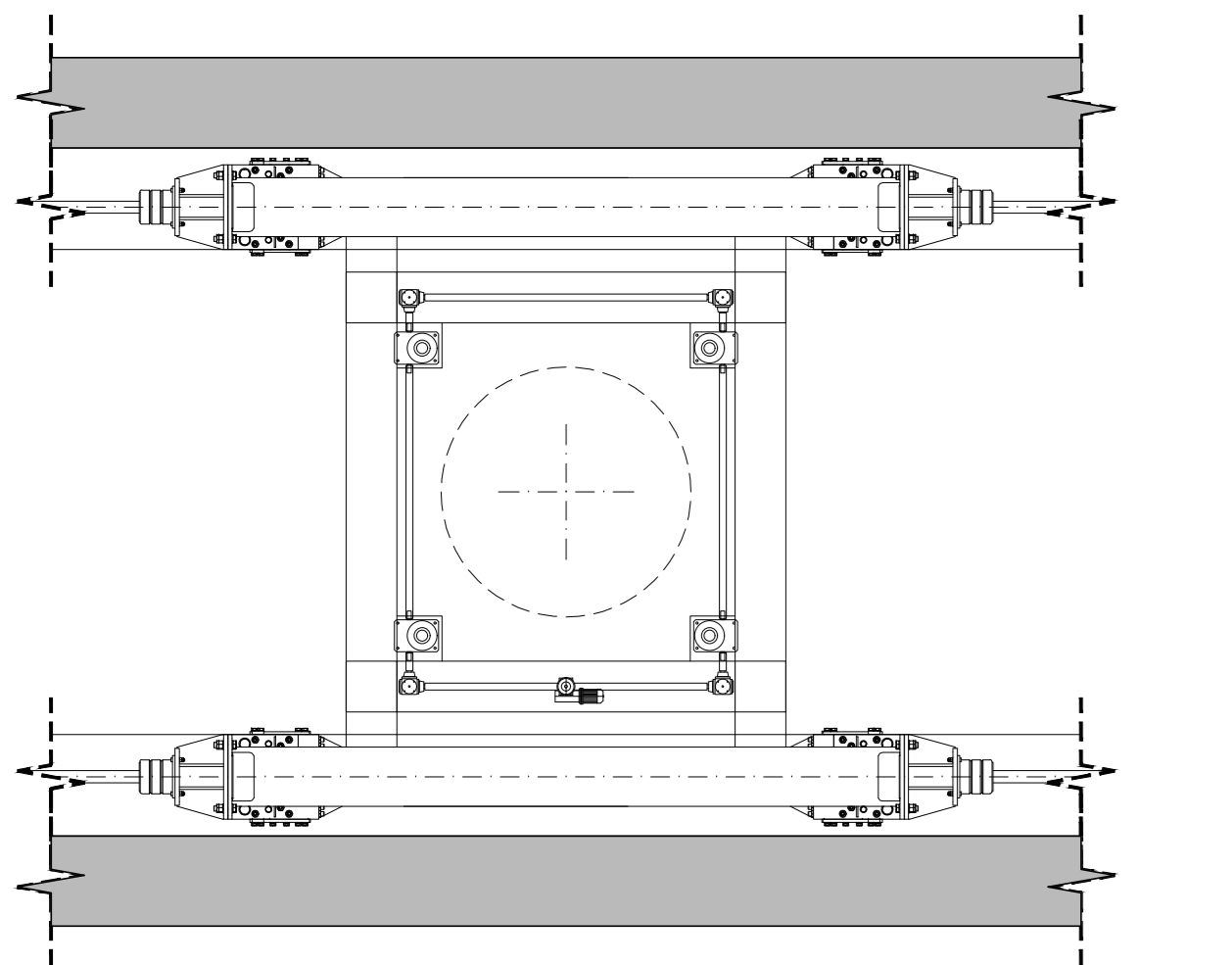
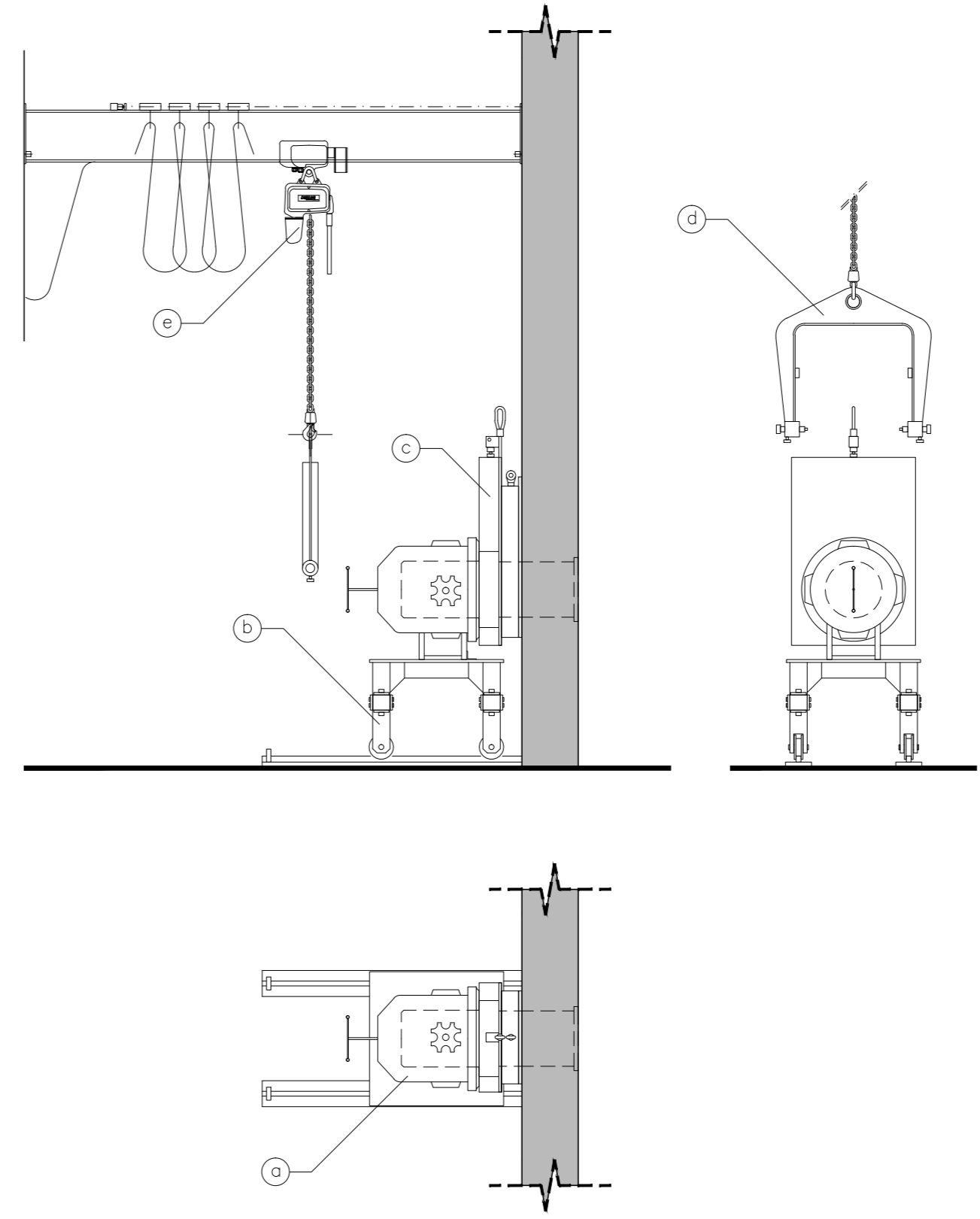
120 CARRELLO ELEVATORE DI TRASFERIMENTO A CELLA (DW120)



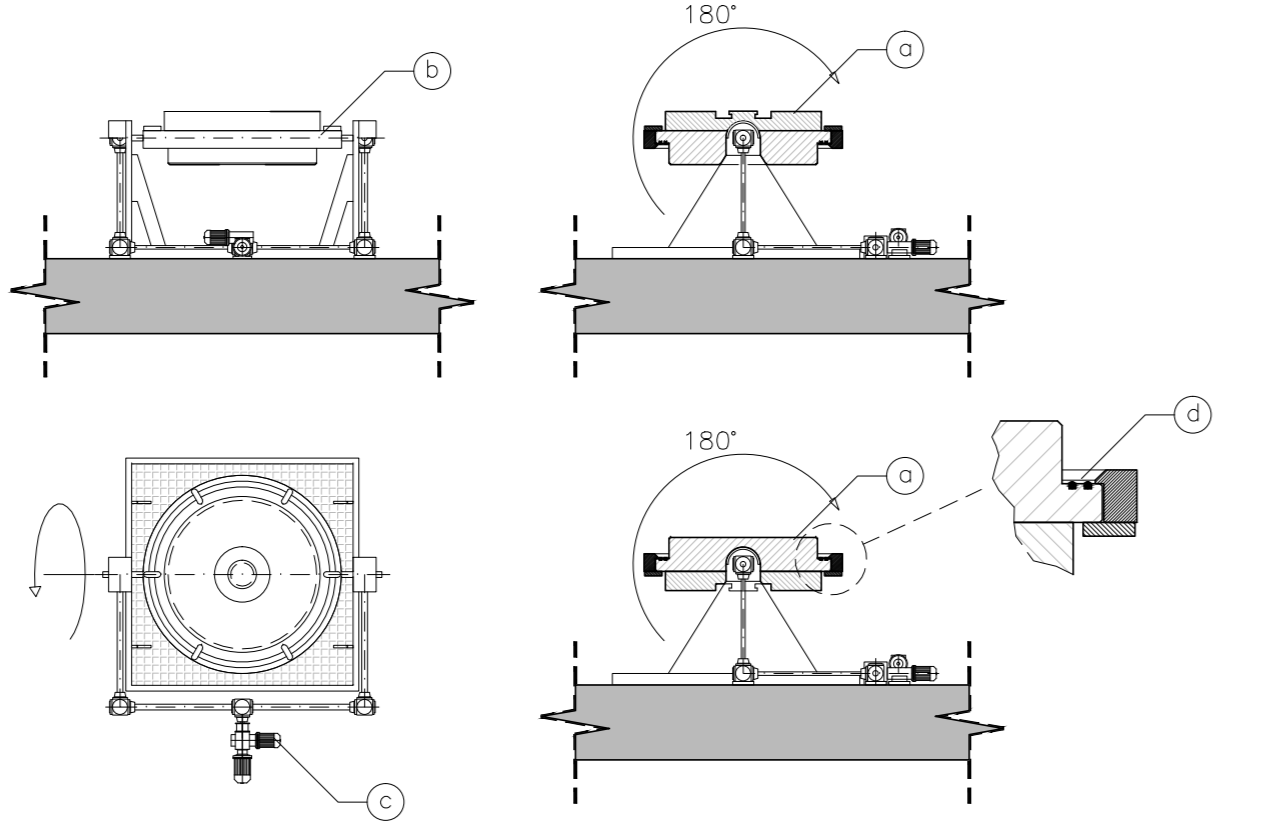
119 CARRELLO DI TRASFERIMENTO SAS (DW120)



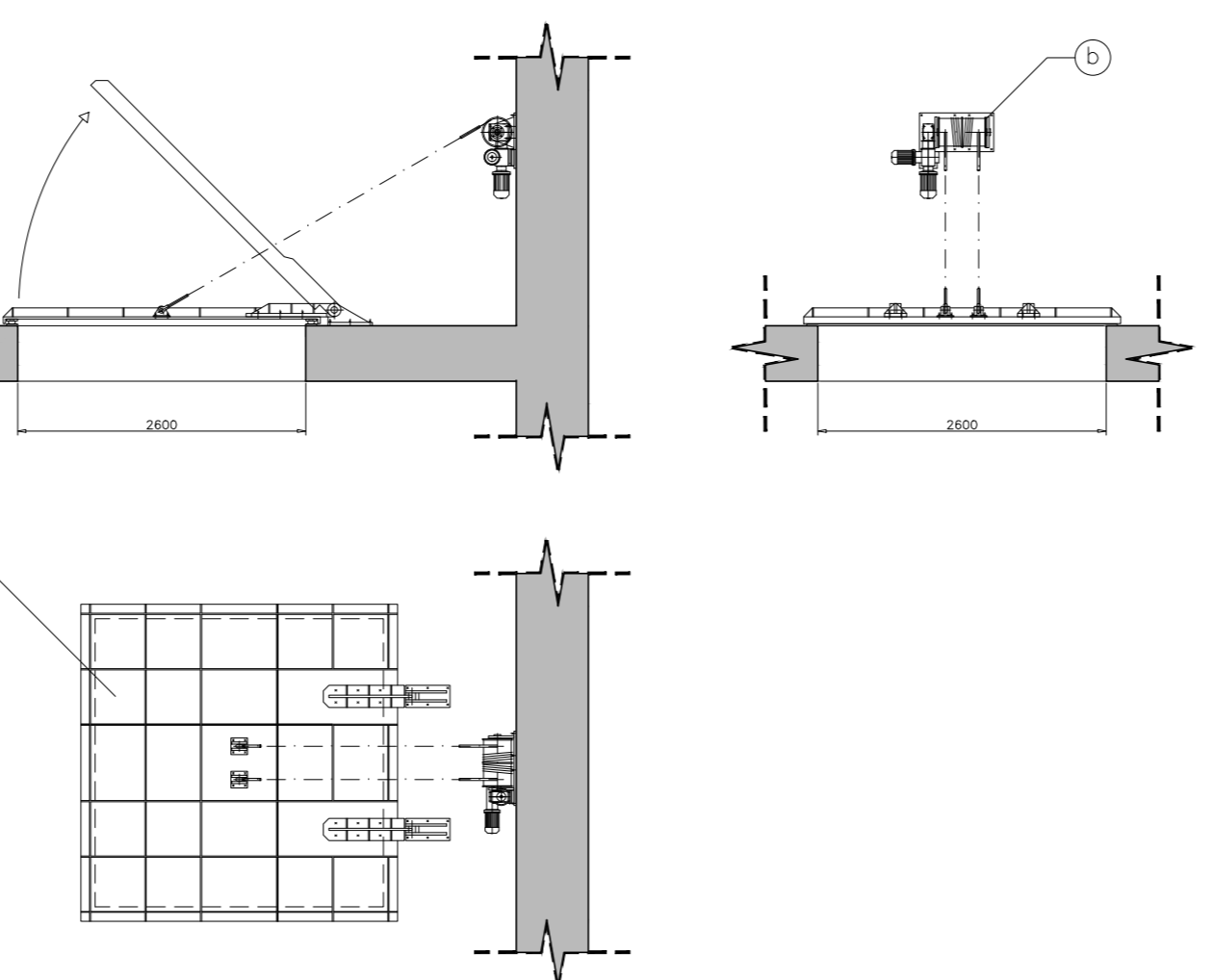
108 122 PADIRAC CON PARANCO DI SERVIZIO (DW108)



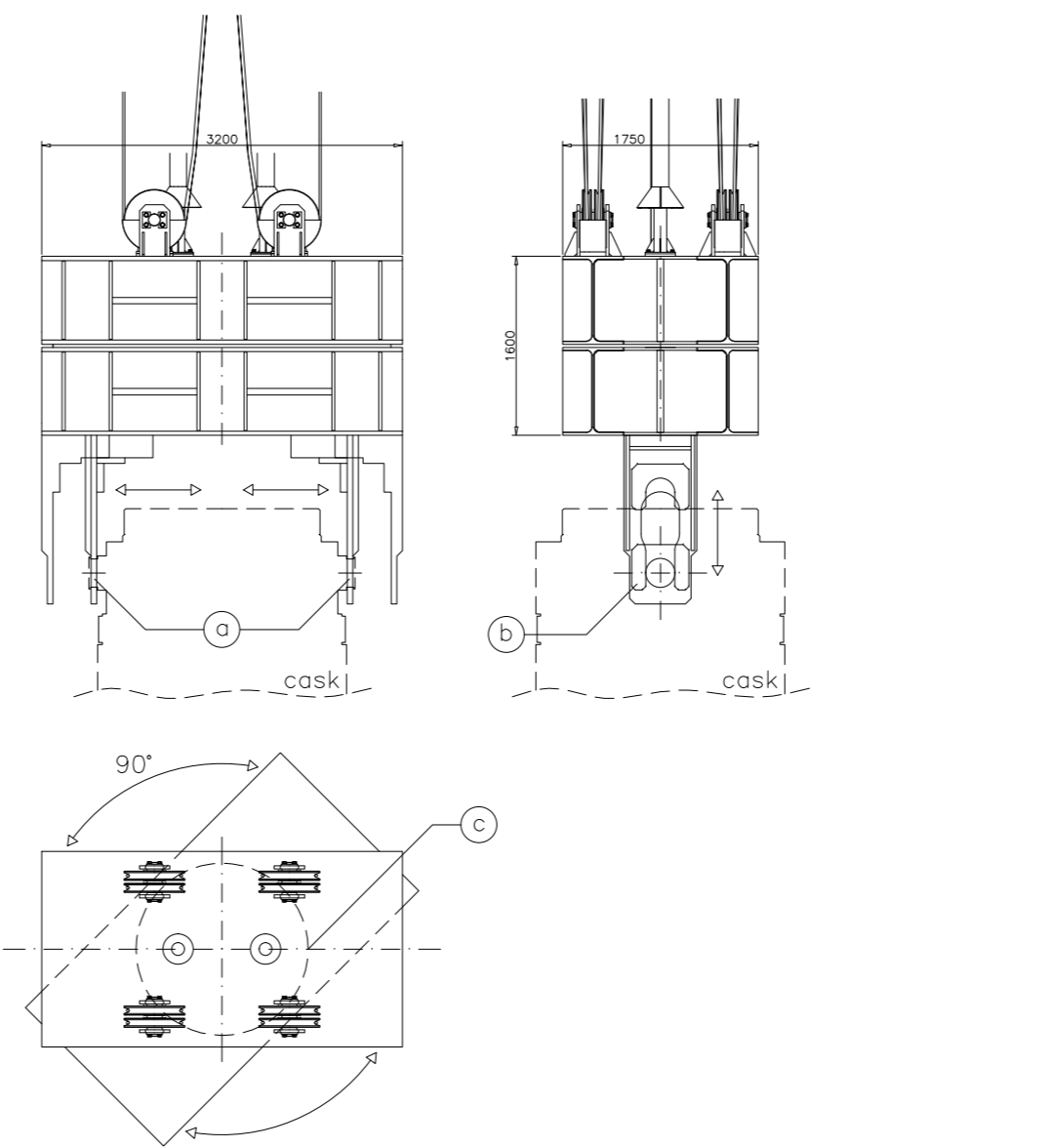
104 RIBALTATORE PER COPERCHI CASK (DW104)



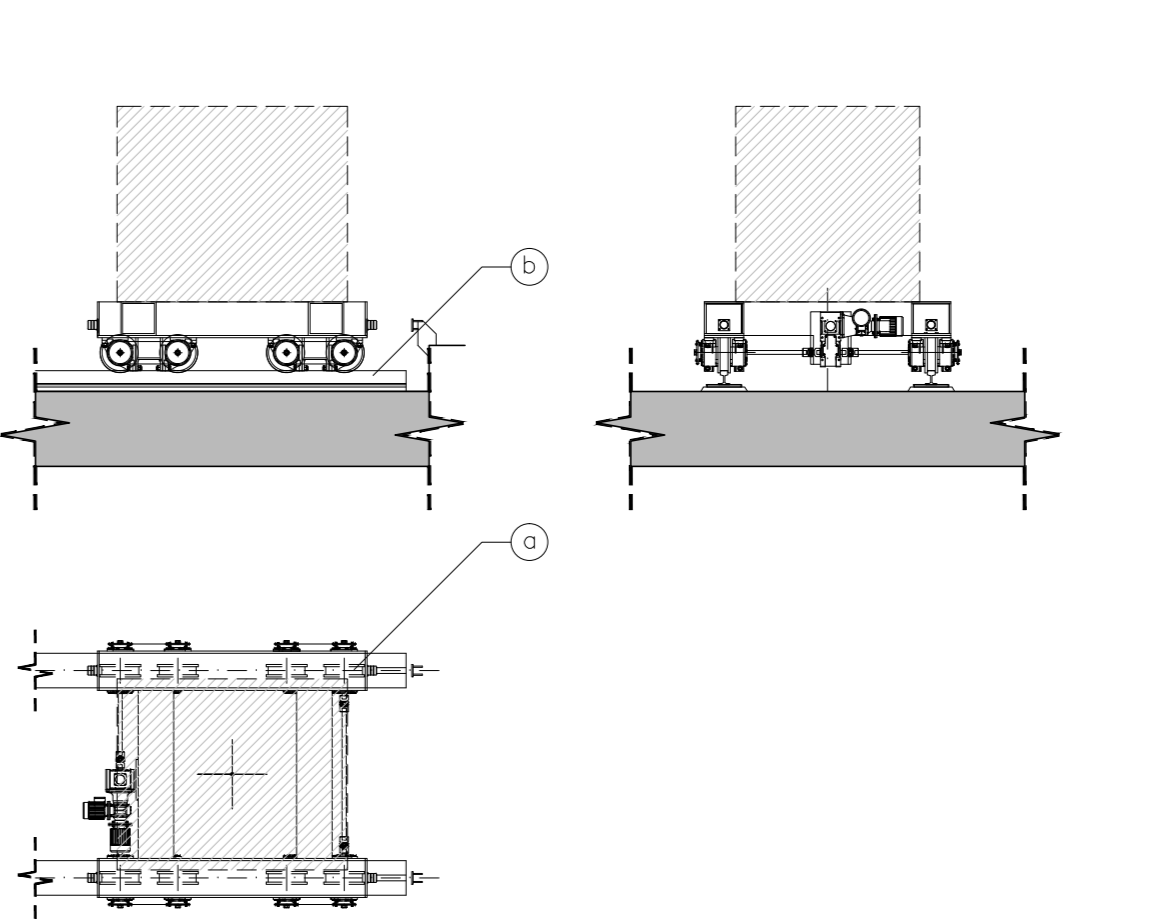
014 BOTOLA DI TRASFERIMENTO (DW0014)



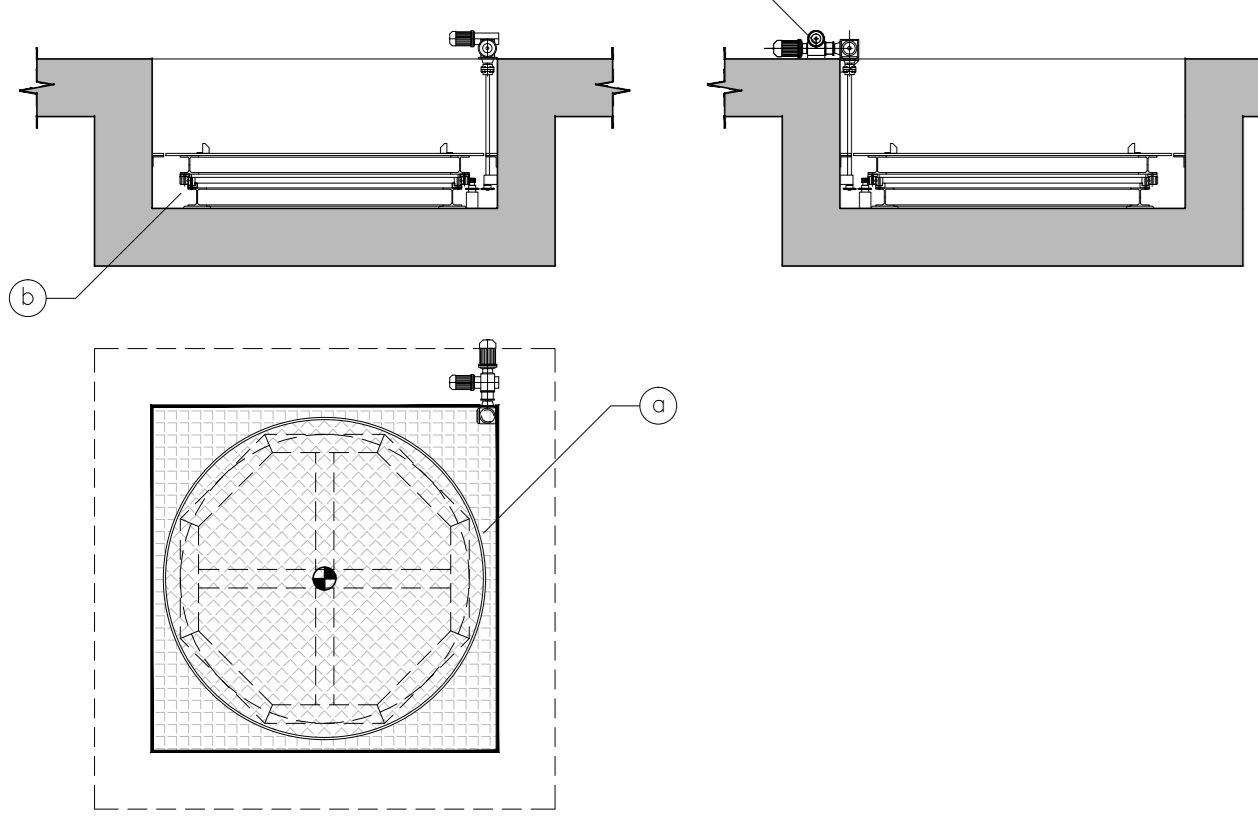
121 PINZA DI PRESA CONTENITORE CASK (DW121)



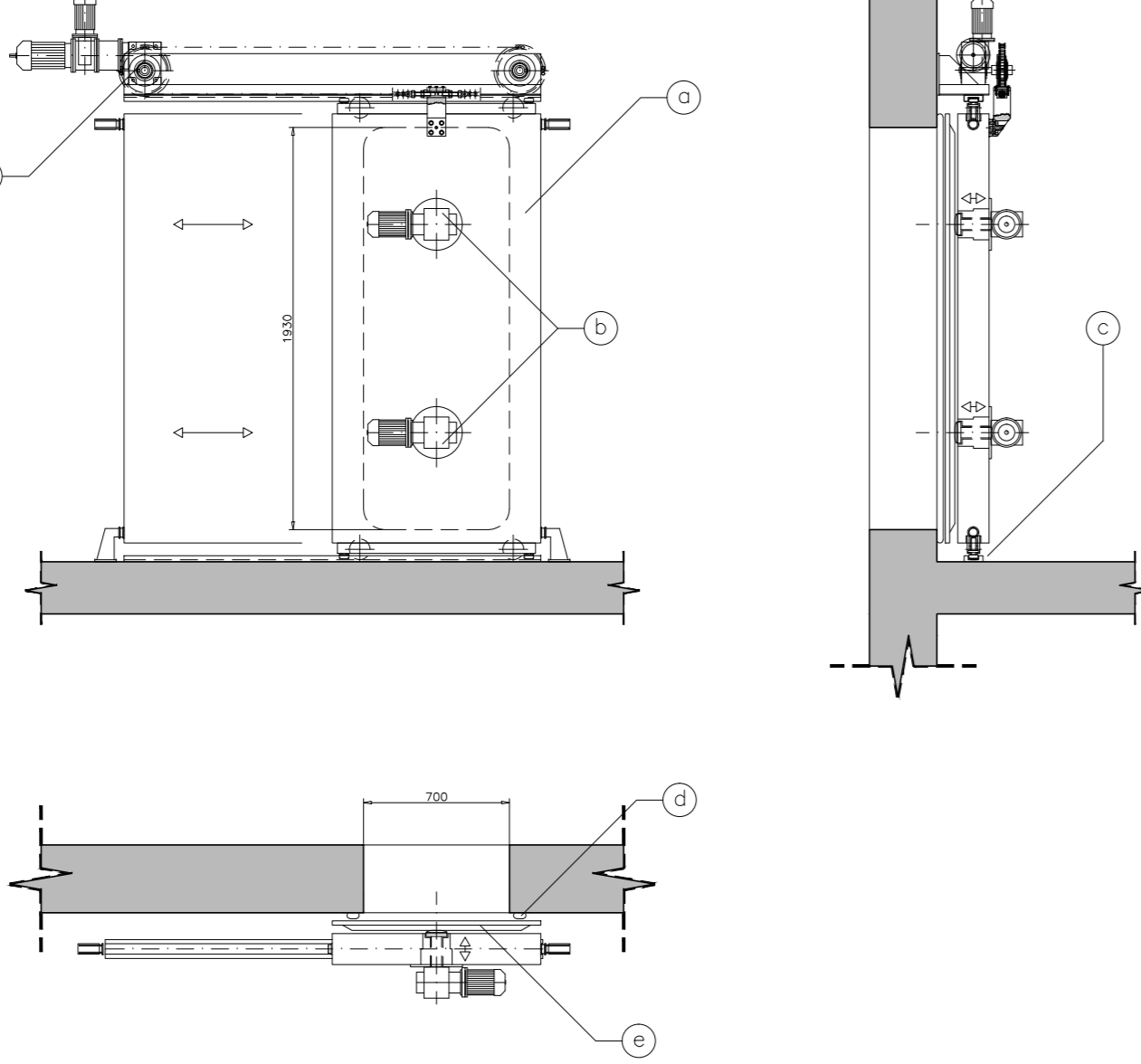
007 CARRELLO DI TRASFERIMENTO EDIFICIO TIPO (DW007)



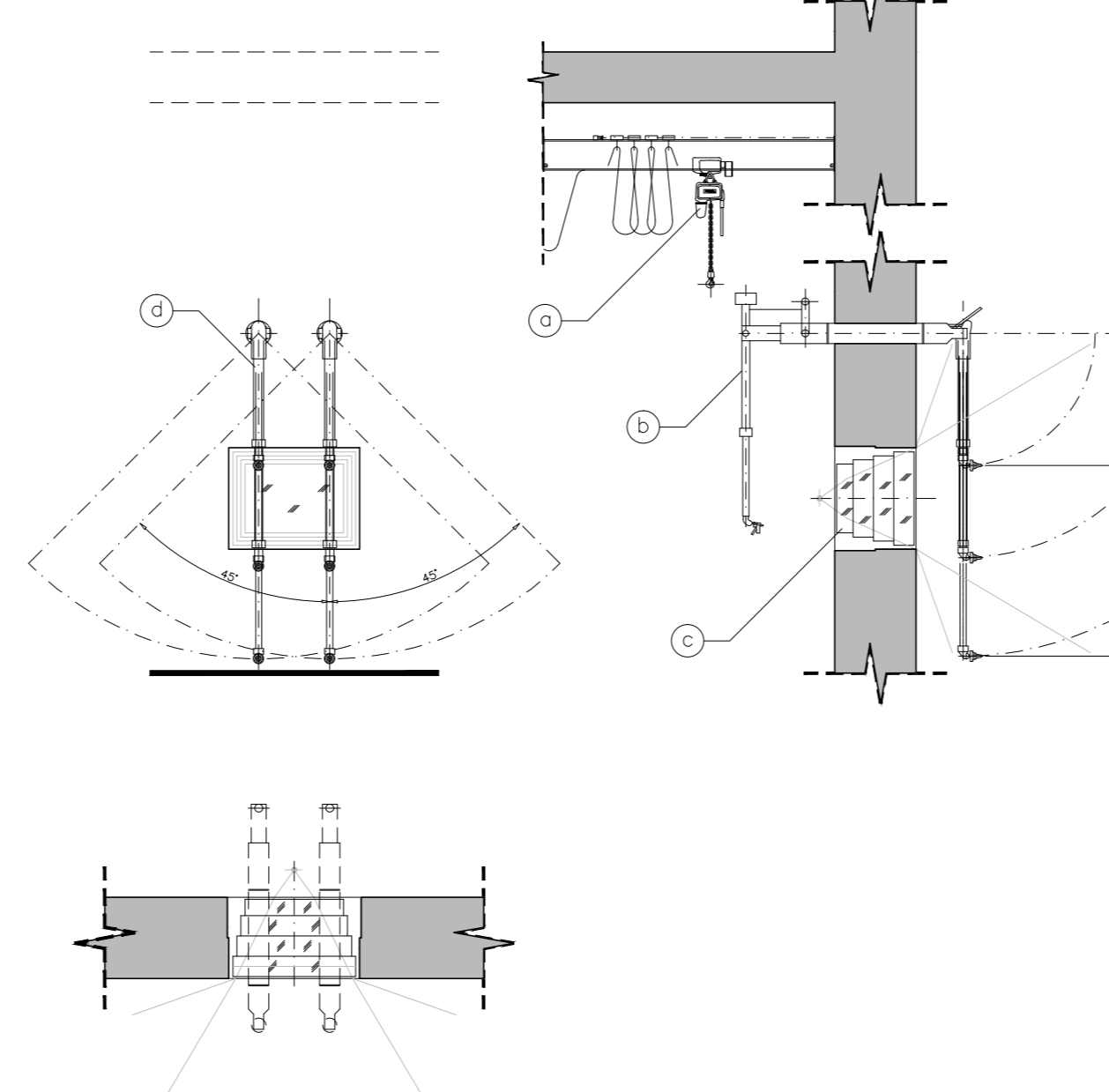
005 PIATTAFORMA ROTANTE PER MOVIMENTAZIONE MANUFATTI IN CELLA DI MANUTENZIONE (DW005)



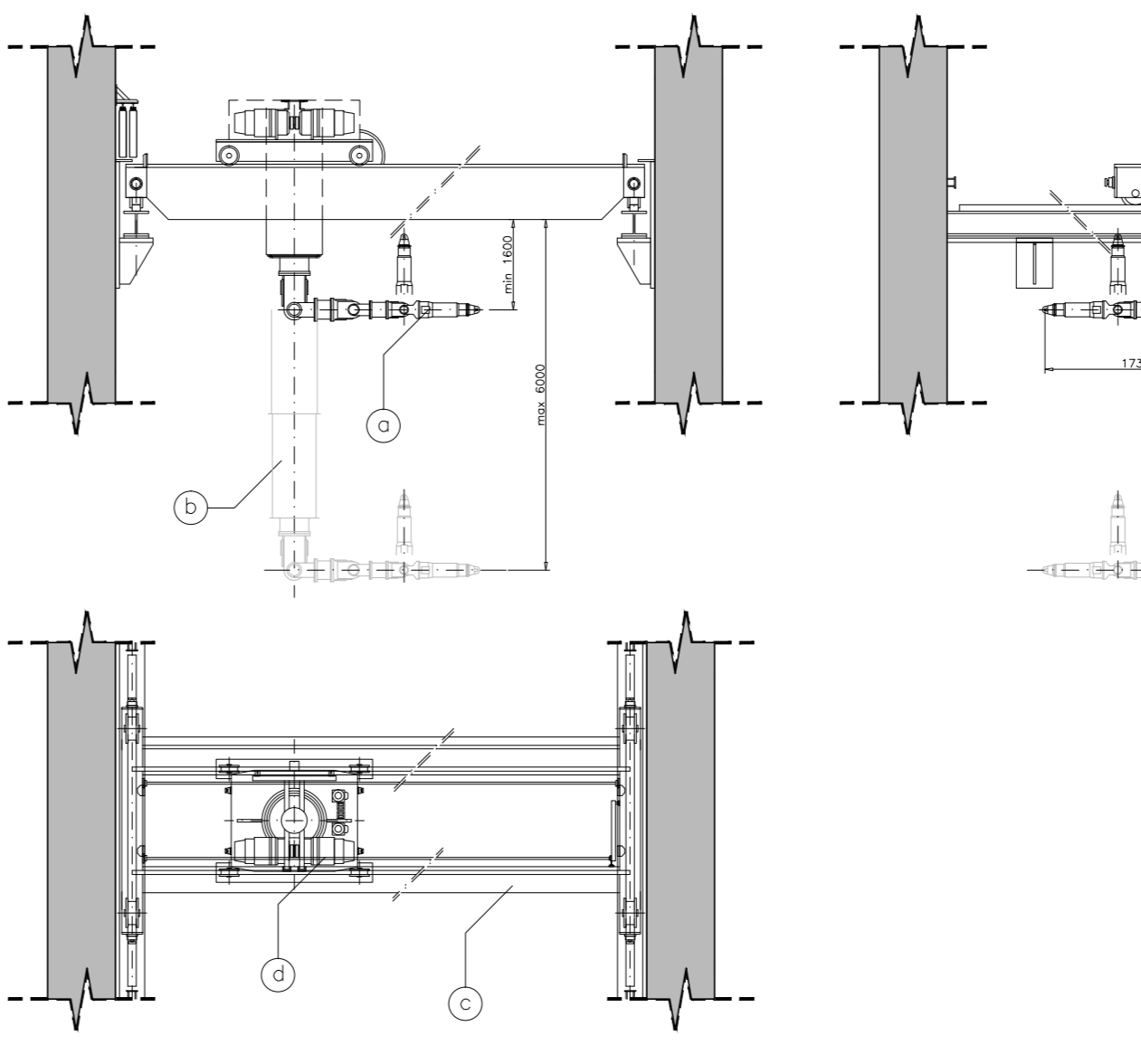
004 PORTA SCHERMATA (DW004)



003 TELEMANIPOLATORE A PARETE CON PARANCO DI SERVIZIO (DW003)



002 MANIPOLATORE DI POTENZA (DW002)



Pos.	Descrizione	Item	Pezzi
002	MANIPOLATORE DI POTENZA	DW 002	
a	pinze di serraggio forza max 1000N		
b	braccio verticale forza di sollevamento max 10kN		
c	ponte		
d	carrello		
003	TELEMANIPOLATORE A PARETE	DW 003	
a	paranco di servizio portata max 500kg		
b	braccio di controllo remoto		
c	finestra schermata		
d	braccio manipolatore interno cella, forza di serraggio max 200N		
004	PORTA SCHERMATA DI ACCESSO A CELLA DI MANUTENZIONE	DW 004	
a	porta schermante spess.150mm		
b	pressori motorizzati		
c	guide di scorrimento		
d	guarnizione di tenuta gonfiabile		
e	pannello a tenuta		
f	sistema di apertura motorizzata con trasporto a catena		
005	PIATTAFORMA ROTANTE	DW 005	
a	piattaforma rotante portata max 30ton		
b	raglio motorizzata di rotazione		
c	sistema di movimentazione		
007	CARRELLO DI TRASFERIMENTO	DW 007	
a	carrello di trasferimento portata max 30ton		
b	binario guida		
014	BOTOLA MOTORIZZATA DI ACCESSO A TUNNEL DI TRASFERIMENTO	DW 014	
a	botola motorizzata per accesso manufatti		
b	sistema di movimentazione		
104	RIBALTATORE PER COPERCHI CASK	DW 104	
a	esempio di coperchio		
b	sede per coperchio		
c	sistema di movimentazione		
d	guarnizioni di tenuta		
108	PADIRAC	DW 108	
a	contenitore padirac		
b	carrello di servizio		
c	portale schermato		
119	CARRELLO DI TRASFERIMENTO SAS	DW 007	
a	carrello di trasferimento portata max 140ton		
b	binario guida		
c	piastre di invito		
b	sistema di movimentazione		
120	CARRELLO ELEVATORE DI TRASFERIMENTO A CELLA	DW 120	
a	carrello, portata 140ton		
b	struttura di supporto		
c	sistema di elevazione motorizzato		
d	base di appoggio mobile		
e	guide di scorrimento		
121	PINZA DI SOLLEVAMENTO CASK	DW 121	
a	pinze motorizzate		
b	blocco di sicurezza scorrevole		
c	rallo motorizzata di rotazione		
122	PARANCO DI SERVIZIO	DW 122	
d	pinza di presa contenitore padirac		
e	paranco di servizio portata max 7ton		

ELENCO ELABORATI CSA DI RIFERIMENTO

Codici	Titoli elaborati
DNDI 00018	CSA-Relazione descrittiva generale
DNDI 00022	CSA-Descrizione sistemi di movimentazione edificio tipo
DNDI 00023	CSA-Descrizione sistemi di movimentazione navata cask
DNDI 00025	CSA-Sinottico manufatti Cemex
DNDI 00026	CSA-Sinottico contenitori schermati ICPF
DNDI 00027	CSA-Sinottico contenitori schermati alta integrità
DNDI 00028	CSA-Sinottico cask
DNDI 00029	CSA-Sinottico contenitori cilindrici non schermati
DNDI 00032	CSA-Piante edificio tipo
DNDI 00033	CSA-Sezioni edificio tipo
DNDI 00035	CSA-Piante edificio tipo con cask - tavola 1
DNDI 00036	CSA-Piante edificio tipo con cask - tavola 2
DNDI 00037	CSA-Sezioni edificio tipo con cask
DNDI 00045	CSA-Assieme attrezzature accessorie edificio tipo (tipico)

Scriviamo insieme un futuro più sicuro

01	22/06/2015						
REV.	DATA	DESCRIZIONE DELLA REV.	INDAGATO	COLLABORAZIONI	VERIFICA	APPROVATO	AUTORIZZATO
PROGETTO Deposito Nazionale DI - INTERIM ALTA ATTIVITA'							
STRUTTURA INGEGNERIA Disegnata da: varie		DN di 00045		Livello: 01		ESITO SORVEGLIANZA <input checked="" type="checkbox"/> POSITIVO <input type="checkbox"/> NEGATIVO <input type="checkbox"/> COME CORRETTO	
SCALA: varie		DEN		PER INFORMAZIONI		PER INFORMAZIONI	
FIRMATO: AO		SOSTITUITO DA:		FILE:		NO	